

2025 年 12 月 5 日

関係者 各位

管財部 調達課
課長 百瀬 義元

多摩キャンパス炎の塔 3 階 K316 室 GHP 更新工事について

平素より学内工事にご理解とご協力を賜りありがとうございます。

標記の件、多摩キャンパス炎の塔 3 階 K316 室 GHP 更新工事を下記の通り予定しております。

工事期間中はご迷惑をお掛けいたしますが、ご理解ご協力の程何卒よろしくお願いいたします。

記

件 名 多摩キャンパス炎の塔 3 階 K316 室 GHP 更新工事

場 所 多摩キャンパス炎の塔 3 階 K316 室

工事日時 2026 年 2 月 5 日(木)～2026 年 2 月 25 日(水)
アンカー打設作業、室内機・室外機搬入搬出:2 月 7 日(土)

工事会社 高砂熱学工業株式会社(担当:佐々木氏)

問合せ先 管財部調達課 大西 (内線 2155)

備 考

- ・2 月 7 日(土)に、電気室内でのアンカー打設作業のため、騒音が発生します。
- ・2 月 7 日(土)に室内機・室外機搬出入のため、炎の塔横の道路へクレーン車を据え付け、作業を行いますので車両通行止めとなり、炎の塔横の駐車場が駐車禁止となります。
- ・詳細につきましては、添付資料をご参照ください。
- ・安全には十分に配慮し施工をいたしますので、ご理解とご協力の程をよろしくお願いいたします
- ・鍵の貸出をよろしくお願いいたします。

以 上

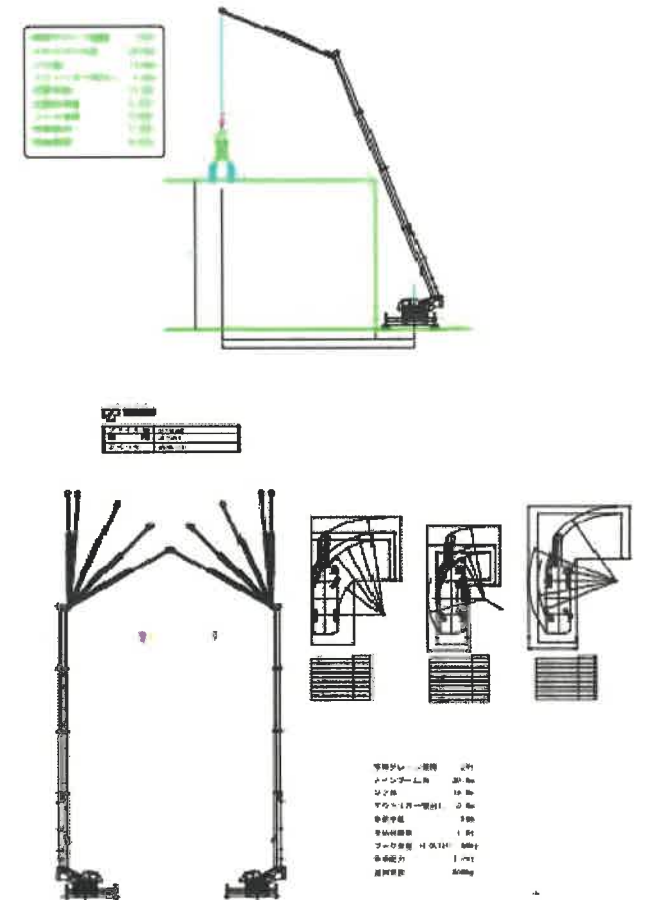
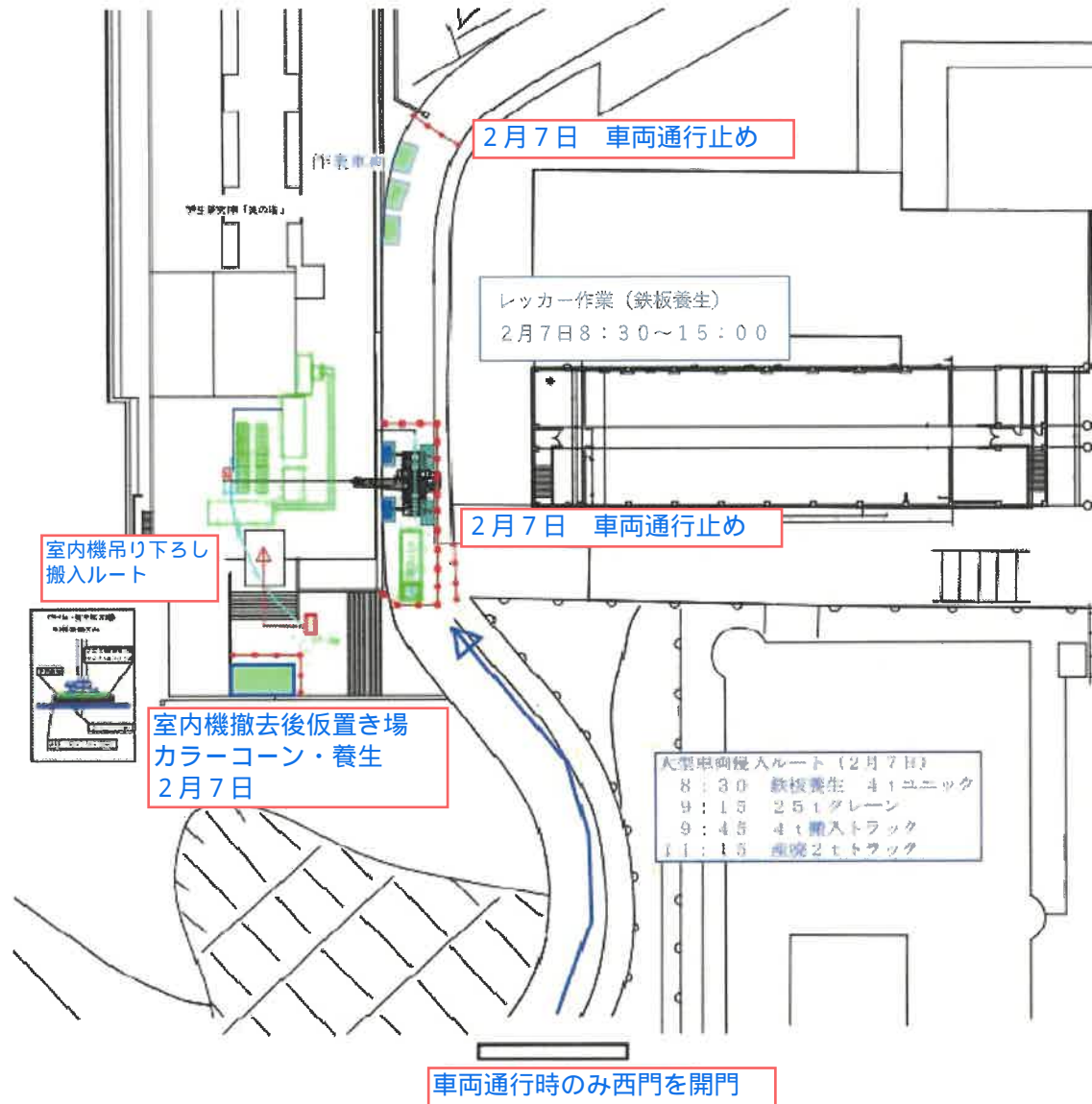
中央大学 多摩キャンパス

炎の塔 GHP－25 更新工事

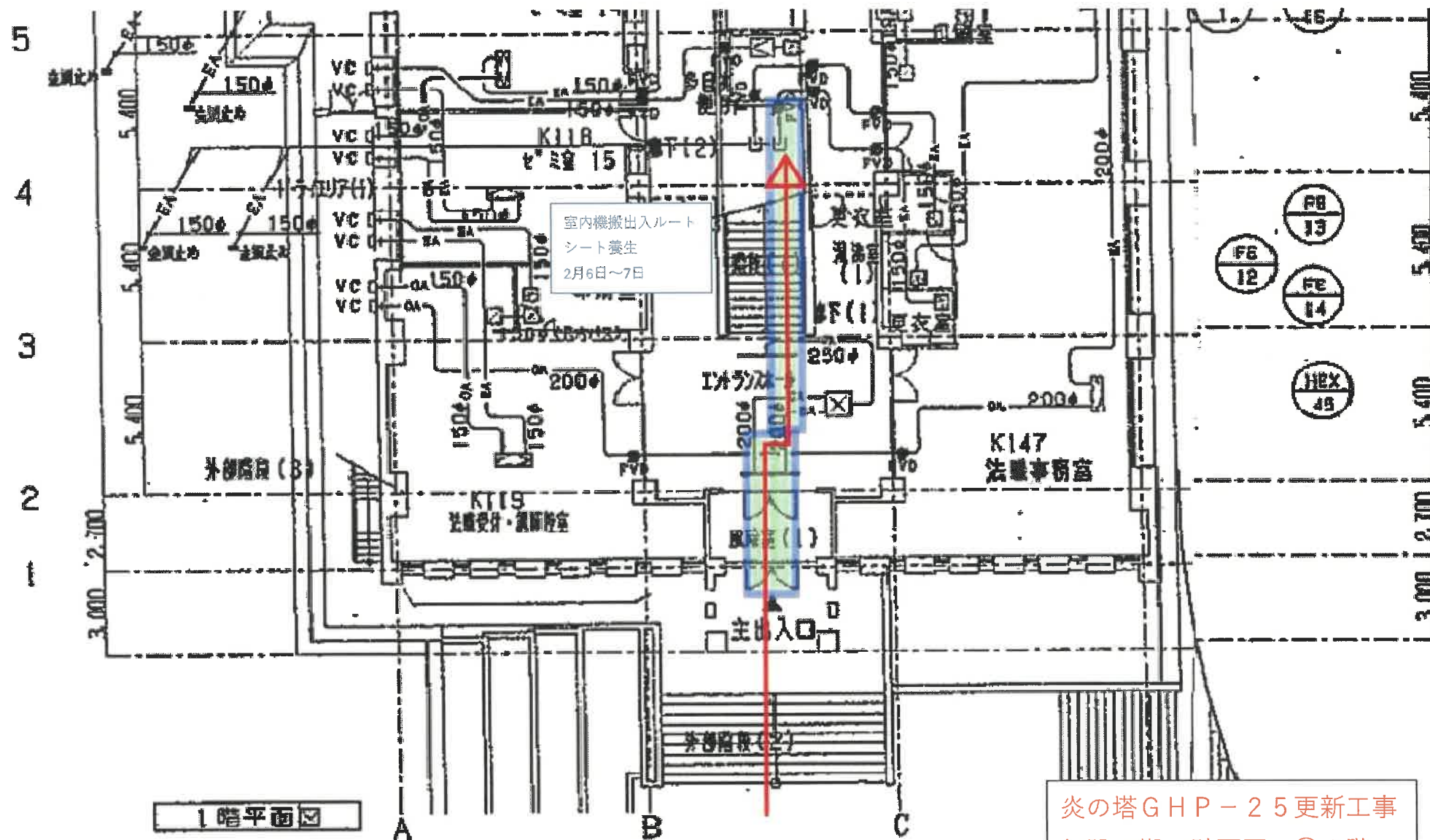
仮設・搬入計画図



高砂熱学工業株式会社
Takasago Thermal Engineering Co.,Ltd.



炎の塔GHP-25更新工事
仮設・搬入計画図 ①外構・R階





炎の塔GHP-25更新工事
仮設・搬入計画図 ②1階



工事番号	
------	--

中央大学 多摩キャンパス 炎の塔GHP-25更新 工事 2 月度安全衛生管理計画表

No.	安全衛生作業手順書タイトル	整理番号
①	可搬足場仕様による天井解体作業	
②	可搬足場仕様による設備更新作業	
③	機械室等の足場作成作業	

統 括 月 間 目 標		事前調査の徹底 リスクの先取の検証																				承認			審査										作成			(日常行事)		
現 場 所 長 月 間 目 標		他設備不具合防止・第三者災害接触等の防止の徹底																				現場所長 																昼間 / 夜間		
日	付	26	27	28	29	30	1/31	1	2	3	4	5	6	7	8	9	10	11	12	13	14	15	16	17	18	19	20	21	22	23	24	25	26	27	28	3/1	3.SC-5 (始)	8:30		
曜	日	月	火	水	木	金	土	日	月	火	水	木	金	土	日	月	火	水	木	金	土	日	月	火	水	木	金	土	日	月	火	水	木	金	土	日	4.工事打合せ	13:00		
学 校 行 事			試験	試験	試験	試験	試験	冬期休暇	冬期休暇	冬期休暇	冬期休暇	冬期休暇	冬期休暇	冬期休暇	入試	入試	入試	入試	入試	入試	入試	入試	入試	冬期休暇	冬期休暇	冬期休暇	冬期休暇	冬期休暇	冬期休暇	冬期休暇	冬期休暇	冬期休暇	冬期休暇	冬期休暇	冬期休暇	冬期休暇	5.パトロール	14:00		
施 工 区 分		全休	全休	全休	全休	全休	全休																														6.SC-5 (終)	17:00		
主 要 工 程	基礎・架台工事																																					7.	:	
	機器設置工事																																					施工上の注意点		
	電気工事																																							
	冷媒・空調工事																																							
	ガス工事																																							
	給水配管工事																																							
	ダクト工事																																							
	保温工事																																							
	搬入・搬出作業																																						35tラフター	
程																																								
	影響施設・他																																							
重 点 危 険 作 業		①材料運搬等・EV移動 ②レッカー作業・車両通行止め ③5.6日 搬入路(階段を養生)															①材料運搬等・EV移動 ④2階・1階EPS付近通路作業 ⑤10時～11時ガス(GHP)停止																							
週 間 目 標		第三者との接触事故防止															電気:ガス:冷媒配管の各試験の記録を確実に行う										主要工事機械等													
注 意 項 目		①7日 解体音・アンカー打設4本 ※音出し作業 アンカー打設は基本休日に行う。 ②クレーン作業における立ち入り禁止範囲の区画表示 ③室内機の搬入経路の立ち入り禁止範囲の区画表示															※21.22.23日に集約して工事を行う。																							
安全当番	担当社員名	TMES 藤江															TMES 藤江										TMES 藤江			金・土・日の適時実施 14:00/21:00										
	職長名(会社名)	株式会社ヤマザキ															株式会社祥英計装										日東断熱株式会社													

※ 安全当番は、パトロール用紙を用いて巡回し記録を残すこと。パトロール結果は朝礼等で報告すること。