

2024年7月23日

関係者 各位

管財部 調達課

多摩キャンパスCスクエア GHP 空調機更新工事について

平素より学内工事にご理解とご協力を賜りありがとうございます。
標記の件、多摩キャンパスCスクエア GHP 空調機更新工事を下記の通り予定しております。
工事期間中はご迷惑をお掛けいたしますが、ご理解ご協力の程何卒よろしくお願ひいたします。

記

件 名 多摩キャンパスCスクエア GHP 空調機更新工事

工事場所 多摩キャンパスCスクエア 1～5階

工事日時 2024年8月1日(木)～9月13日(金)

工事会社 東京冷機工業株式会社(担当:高橋氏)

問合せ先 管財部調達課 諸星・矢崎 (内線 2154)

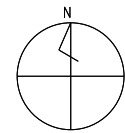
備 考

- ・8月1日から順次作業を開始いたします。各系統ごと、作業期間中は空調が利用不可となります。詳細な工程、仮設計画は添付の工程表・仮設計画図をご参照ください。
- ・8月15日(木)、16日(金)にクレーン車を据え付け、室外機の楊重作業を行います。詳細は添付の計画書をご確認ください。
- ・2階食堂ホールは、8月5日～8月25日が立ち入り禁止、8月26日～9月6日は一部エリア立ち入り禁止となります(エレベーター、中ホールへの出入りは可能です)。
- ・利用者の安全には十分留意しますので、ご理解とご協力の程よろしくお願ひいたします。

以 上

工程表

工事名称	現場	所在地	工期	機器	社名	社住所	御担当	営業所	社担当	当工事	作成																																																															
											日	時	分	秒																																																												
空調機更新工事	学校法人中央大学多摩キャンパス	東京都八王子市東中野742-1 TEL 042-674-2154	自 2024/08/01 至 2024/09/13	別紙仕様書参照	学校法人 中央大学 多摩キャンパス	東京都八王子市東中野742-1	矢崎 遼様	東京冷機工業株式会社 多摩営業所 TEL 042(546)1415(代) FAX 042(546)1417	遠藤 寛幸	高橋 洋平 ・ 久保田 哲	作成日	2024/5/15	修正日	2024年7月1日 高橋	作成者	遠藤																																																										
月・日・曜日												2024年8月														2024年9月																																																
工種													1	2	3	4	5	6	7	8	9	10	11	12	13	14	15	16	17	18	19	20	21	22	23	24	25	26	27	28	29	30	31	1	2	3	4	5	6	7	8	9	10	11	12	13	14	15	16	17	18	19	20	21	22	23	24	25	26	27	28	29	30	31
学校行事													オープンキャンパス 休工														大学一斉休暇																																															
集中制御工事													Cスクエア全体 集中制御機能停止																												予備日																																	
1F GHP-3系統	トレーニングルーム・ホール等 CH:4500													個別空調停止																												予備日																																
	室外機:YNZP560L1DB×1 室内機:YZWP56EA×1・ YZWP45EA×2・YZCP56NA× 6・YZCP36NA×2													ガス回収・養生	仮設掛け	室内機工事	室外機据付	室内機工事	室外機工事	仮設仮置	室外機工事	個別運転	集中制御工事	設定・確認等	仮設払い																										予備日																							
2F GHP-6系統 ※3	食堂・ロビー CH:4500 天埋4台													個別空調停止																												予備日																																
	室外機:YNZP355L1DB×1 室内機:YZDP140EB×1・ YZDP71EB×3													ガス回収・養生	仮設掛け	室内機工事	室外機据付	室内機工事	室外機工事	室内仕上げ	是正工事	個別運転	集中制御工事	設定・確認等	仮設払い	可能であれば一部仮設材残し希望 集中制御工事時に使用する為																									予備日																							
2F GHP-8系統 ※3	食堂・ロビー CH:4500 天埋5台													個別空調停止																												予備日																																
	室外機:YNZP450L1DB×1 室内機:YZDP90EB×5													ガス回収・養生	仮設掛け	室内機工事	室外機据付	室内機工事	室外機工事	室内仕上げ	是正工事	個別運転	集中制御工事	設定・確認等	仮設払い	可能であれば一部仮設材残し希望 集中制御工事時に使用する為																									予備日																							
3F GHP-21系統	共同ホール:CH4500 天カセ12台													個別空調停止																												予備日																																
	室外機:YNZP560L1DB×1 室内機:YZCP45NA×12													ガス回収・養生	仮設掛け	室内機工事	室外機据付	室内機工事	室外機工事	個別運転	集中制御工事	設定・確認等	仮設払い																										予備日																									
GHP-22系統	床置き2台													個別空調停止																												予備日																																
	室外機:YNZP560L1DB×1 室内機:YZBWP280MCF×2													ガス回収・養生	室内機工事	室外機据付	室内機工事	室外機工事	個別運転	集中制御工事	設定・確認等	予備日																																																				
4F GHP-23系統 ※1														個別空調停止																												予備日																																
	室外機:YNZP560L1DB×1 室内機:YZWP71EA×1・ YZWP56EA×5・YZWP45EA× 4・YZWP22EA×4													ガス回収・養生	室内機工事	室外機据付	室内機工事	室外機工事	個別運転	集中制御工事	設定・確認等	予備日																																																				
GHP-24系統 ※2														個別空調停止																												予備日																																
	室外機:YNZP280L1DB×1 室内機:YZCP56NA×4・ YZCP36NA×2													ガス回収・養生	室内機工事	室外機据付	室内機工事	室外機工事	個別運転	集中制御工事	設定・確認等	予備日																																																				
GHP-25系統														個別空調停止																												予備日																																
	室外機:YNZP560L1DB×1 室内機:YZKP45EB×6・ YZKP71EB×2・YZKP71EA× 2													ガス回収・養生	室内機工事	室外機据付	室内機工事	室外機工事	個別運転	是正工事	集中制御工事	設定・確認等	予備日																																																			
5F GHP-29系統														個別空調停止																												予備日																																
	室外機:YNZP355L1DB×1 室内機:YZCP56NA×6													ガス回収・養生	室内機工事	室外機据付	室内機工事	室外機工事	個別運転	是正工事	集中制御工事	設定・確認等	予備日																																																			
GHP-30系統														個別空調停止																												予備日																																
	室外機:YNZP560L1DB×1 室内機:YZKP56EB×6・ YZKP71EB×2・YZWP71EA×2													ガス回収・養生	室内機工事	室外機据付	室内機工事	室外機工事	個別運転	是正工事	集中制御工事	設定・確認等	予備日																																																			
機器納入日													室内機等納品														室外機等納品 10系統														予備日																																	
仮設資材仮置き													仮設掛け																												仮設仮置	仮設払い																																
揚重作業													室外機揚重 10台・防護架台 予備日																																																													
産業廃棄物処分													資材仮置き揚常設期間																																																													
備考	*1基本工事時間は8:30～17:00と致します。 *8/3(土)・8/4(日)はオープンキャンパスの為、休工とします。																																																																									



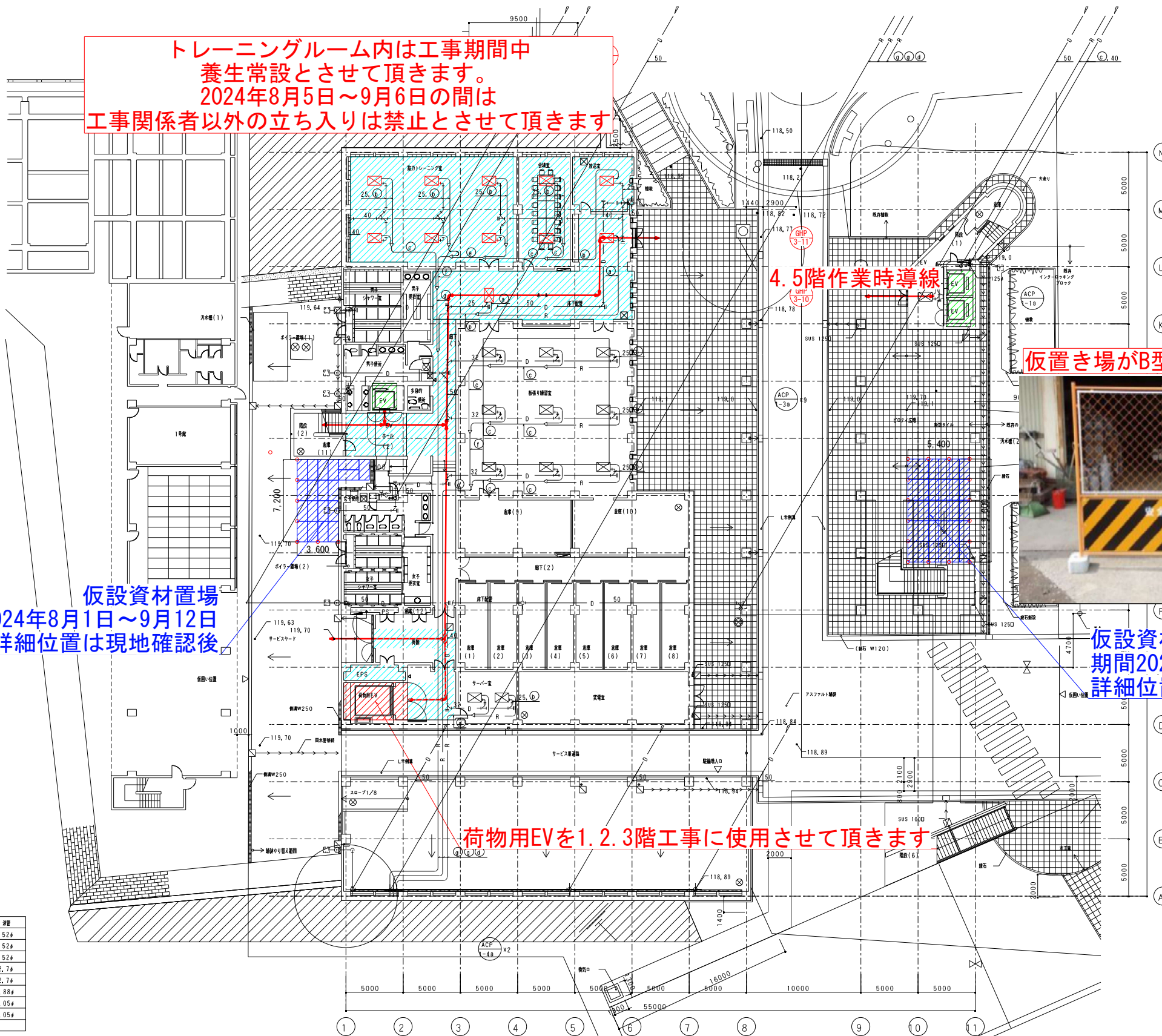
トレーニングルーム内は工事期間中
養生常設とさせていただきます。
2024年8月5日～9月6日の間は
工事関係者以外の立ち入りは禁止とさせていただきます

2024年度CスクエアGHP空調機更新工事

工事期間
2024年8月1日～9月13日

1階養生常設期間
2024年8月5日～9月6日

1階仮設資材・ゴミ置き場常設期間
2024年8月1日～9月12日



4.5階作業時導線

仮置き場がB型バリケードにて区画致します



仮設資材置場
期間2024年8月1日～9月12日
詳細位置は現地確認後

仮設資材置場
期間2024年8月5日～9月12日
詳細位置は現地確認後

荷物用EVを1.2.3階工事に使用させていただきます

階号	柱間幅	梁間幅
①	12.7#	9.52#
②	15.88#	9.52#
③	19.05#	9.52#
④	25.4#	12.7#
⑤	28.58#	12.7#
⑥	31.75#	15.88#
⑦	31.75#	19.05#
⑧	38.1#	19.05#

2024年度CスクエアGHP空調機更新工事

工事期間
2024年8月1日～9月13日

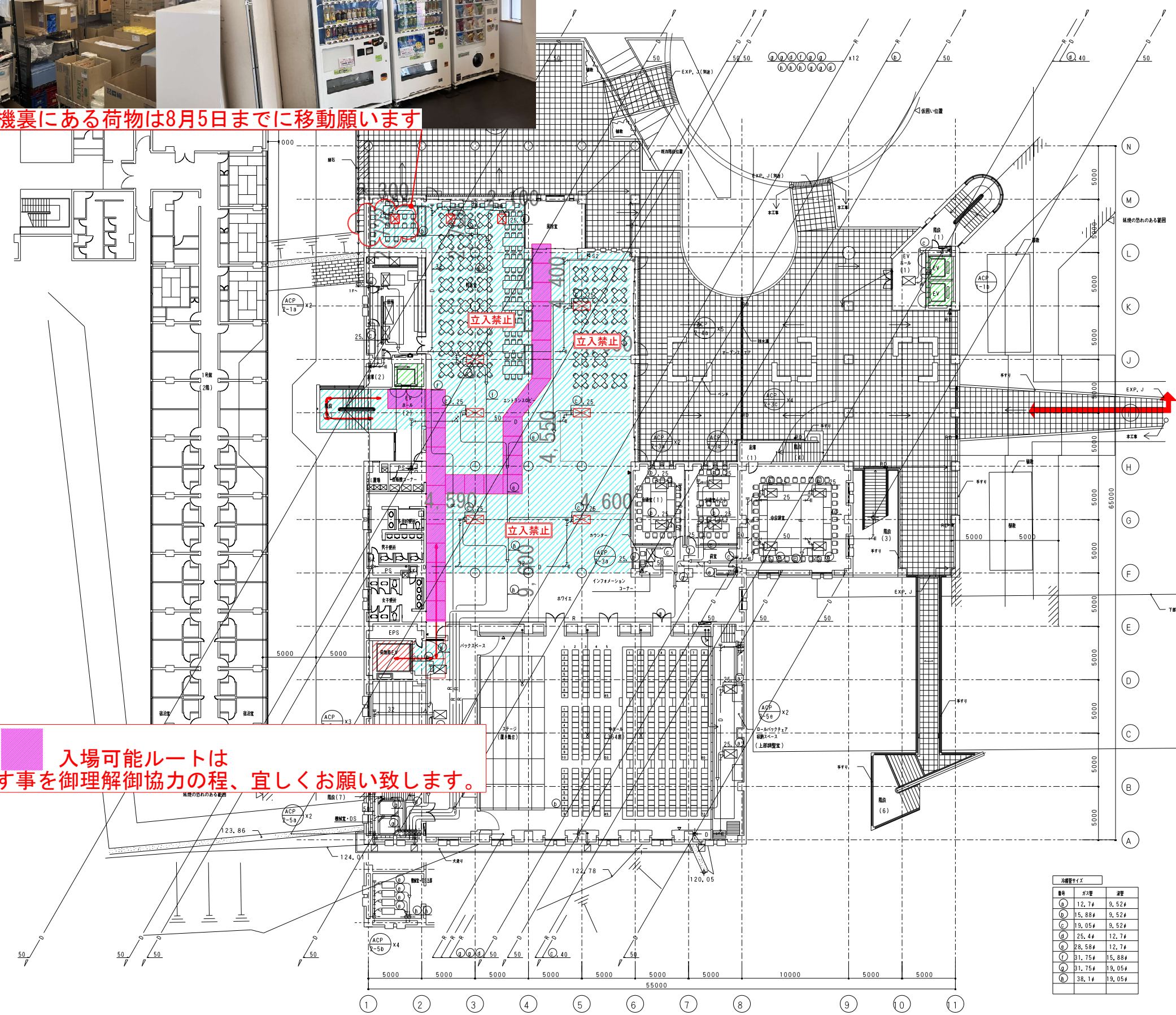
2階養生期間
2024年8月5日～8月25日

2階仮設資材（常設期間）
2024年8月1日～8月25日

2階一部仮設残置期間
2024年8月1日～9月12日



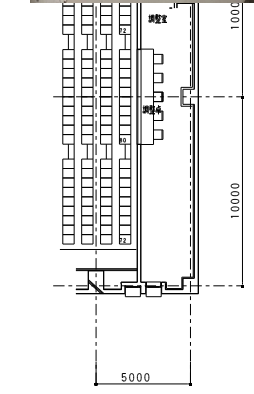
自動販売機裏にある荷物は8月5日までに移動願います



食堂ホール内の 入場可能ルートは
都度変更致します事を御理解御協力の程、宜しくお願い致します。



工事関係者トイレ
4号館トイレを借用致します



2024年度CスクエアGHP空調機更新工事

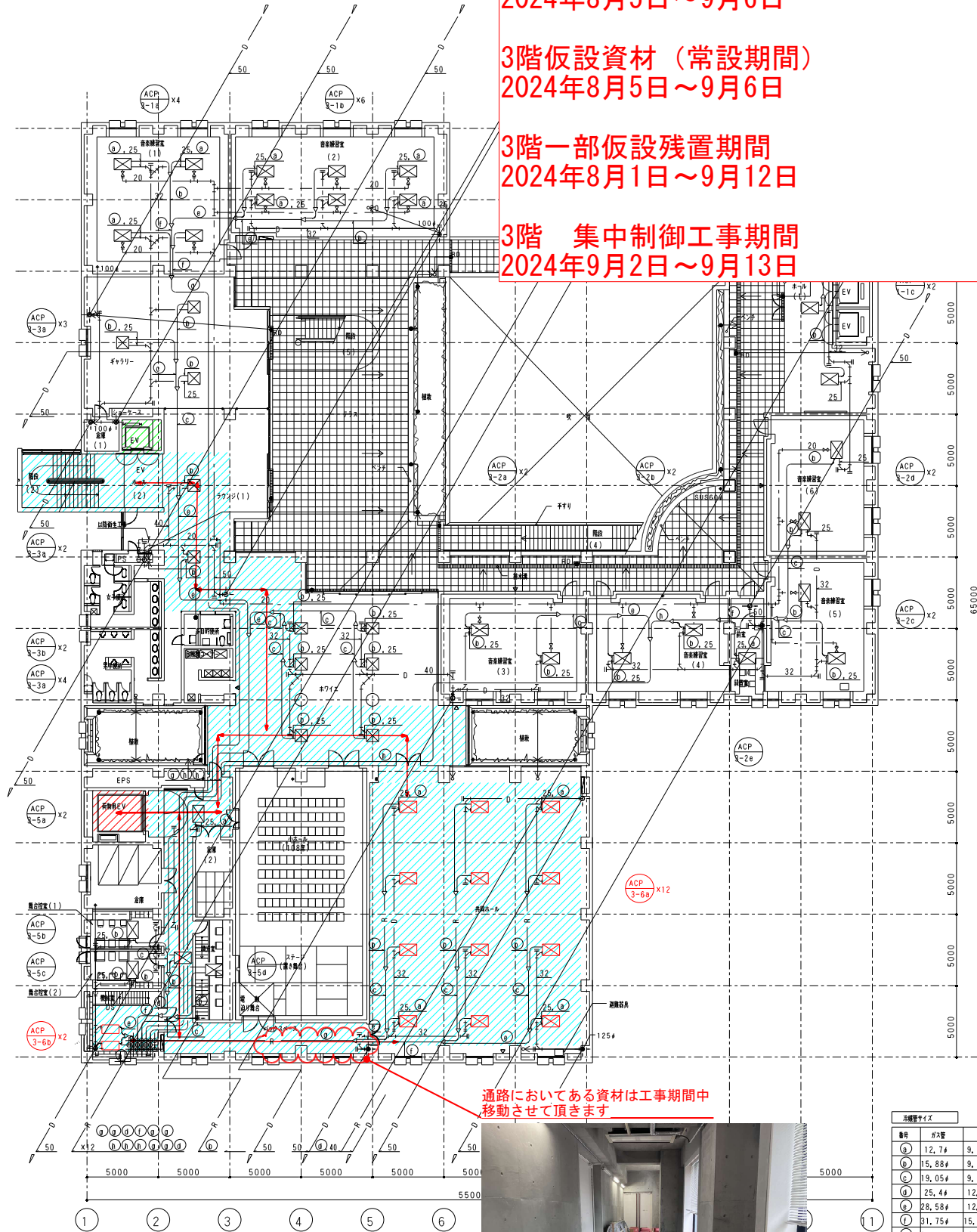
工事期間
2024年8月1日～9月13日

3階養生期間
2024年8月5日～9月6日

3階仮設資材 (常設期間)
2024年8月5日～9月6日

3階一部仮設残置期間
2024年8月1日～9月12日

3階 集中制御工事期間
2024年9月2日～9月13日



通路においてある資材は工事期間中移動させていただきます



番号	が径	深さ
①	12.7φ	9.52φ
②	15.88φ	9.52φ
③	19.05φ	9.52φ
④	25.4φ	12.7φ
⑤	28.58φ	12.7φ
⑥	31.75φ	15.88φ
⑦	31.75φ	19.05φ
⑧	38.1φ	19.05φ

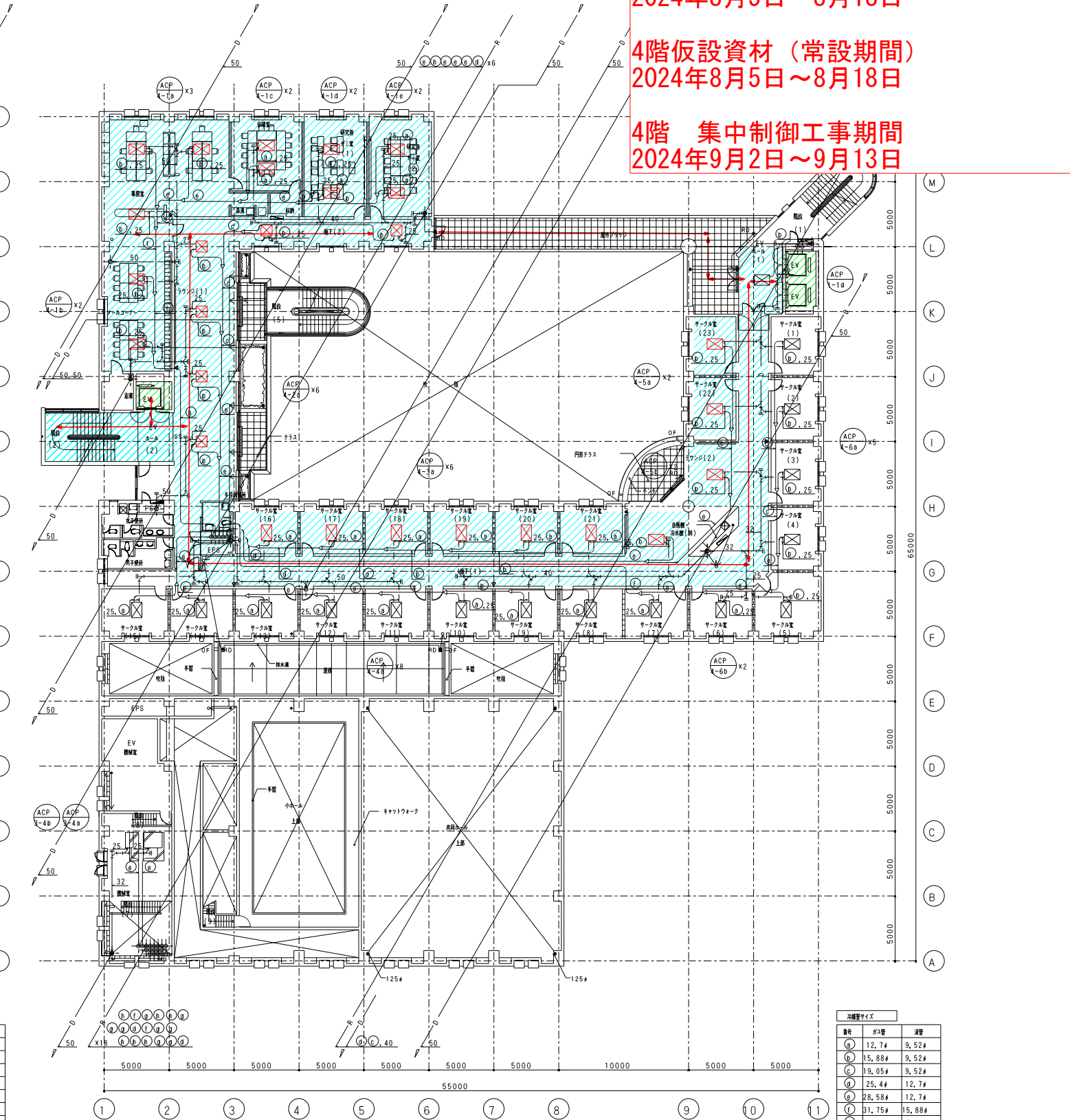
2024年度CスクエアGHP空調機更新工事

工事期間
2024年8月1日～9月13日

4階養生期間
2024年8月5日～8月18日

4階仮設資材 (常設期間)
2024年8月5日～8月18日

4階 集中制御工事期間
2024年9月2日～9月13日



番号	が径	深さ
①	12.7φ	9.52φ
②	15.88φ	9.52φ
③	19.05φ	9.52φ
④	25.4φ	12.7φ
⑤	28.58φ	12.7φ
⑥	31.75φ	15.88φ
⑦	31.75φ	19.05φ
⑧	38.1φ	19.05φ



2024年度CスクエアGHP空調機更新工事

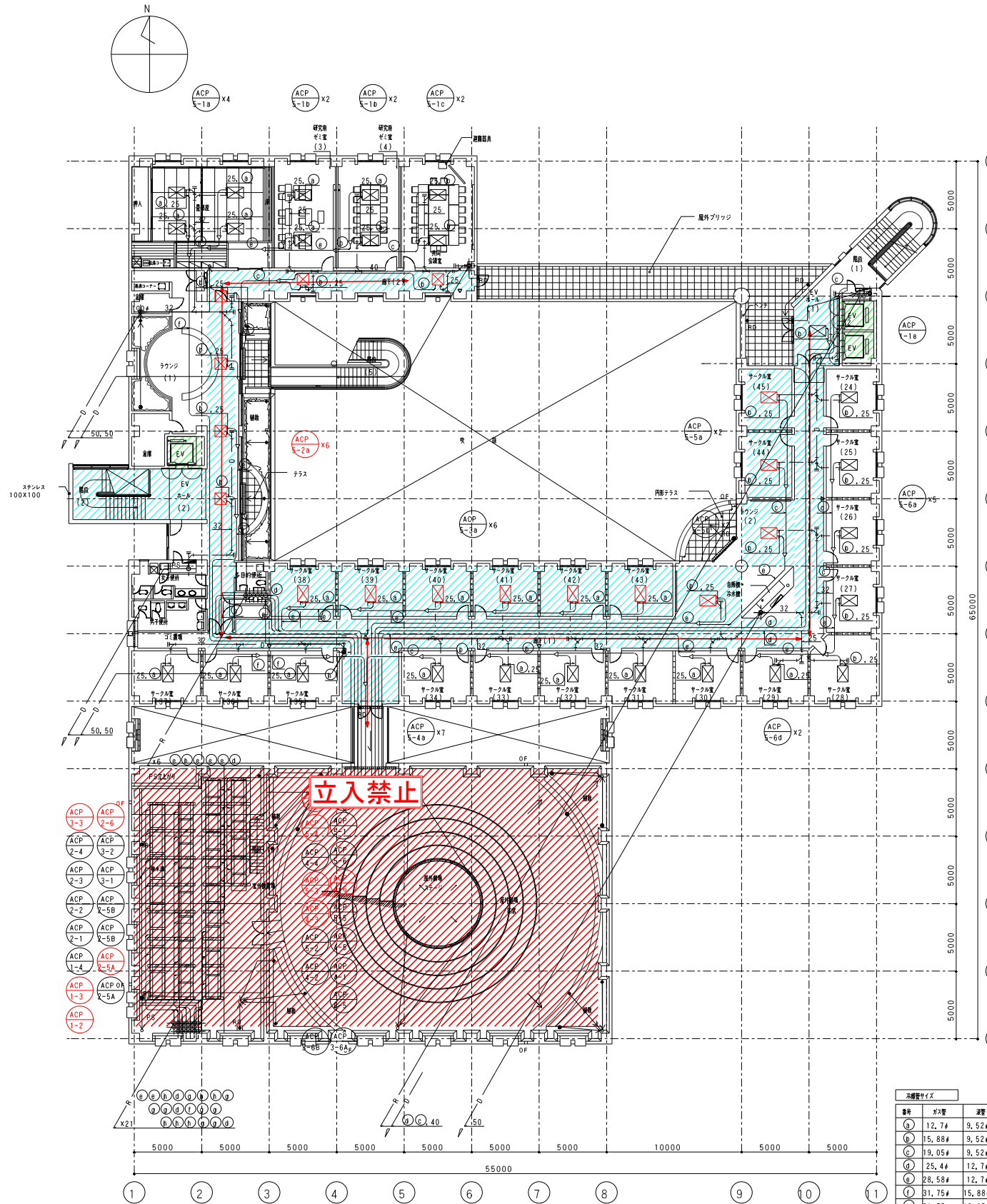
工事期間
2024年8月1日～9月13日

5階・屋上養生期間
2024年8月1日～8月23日

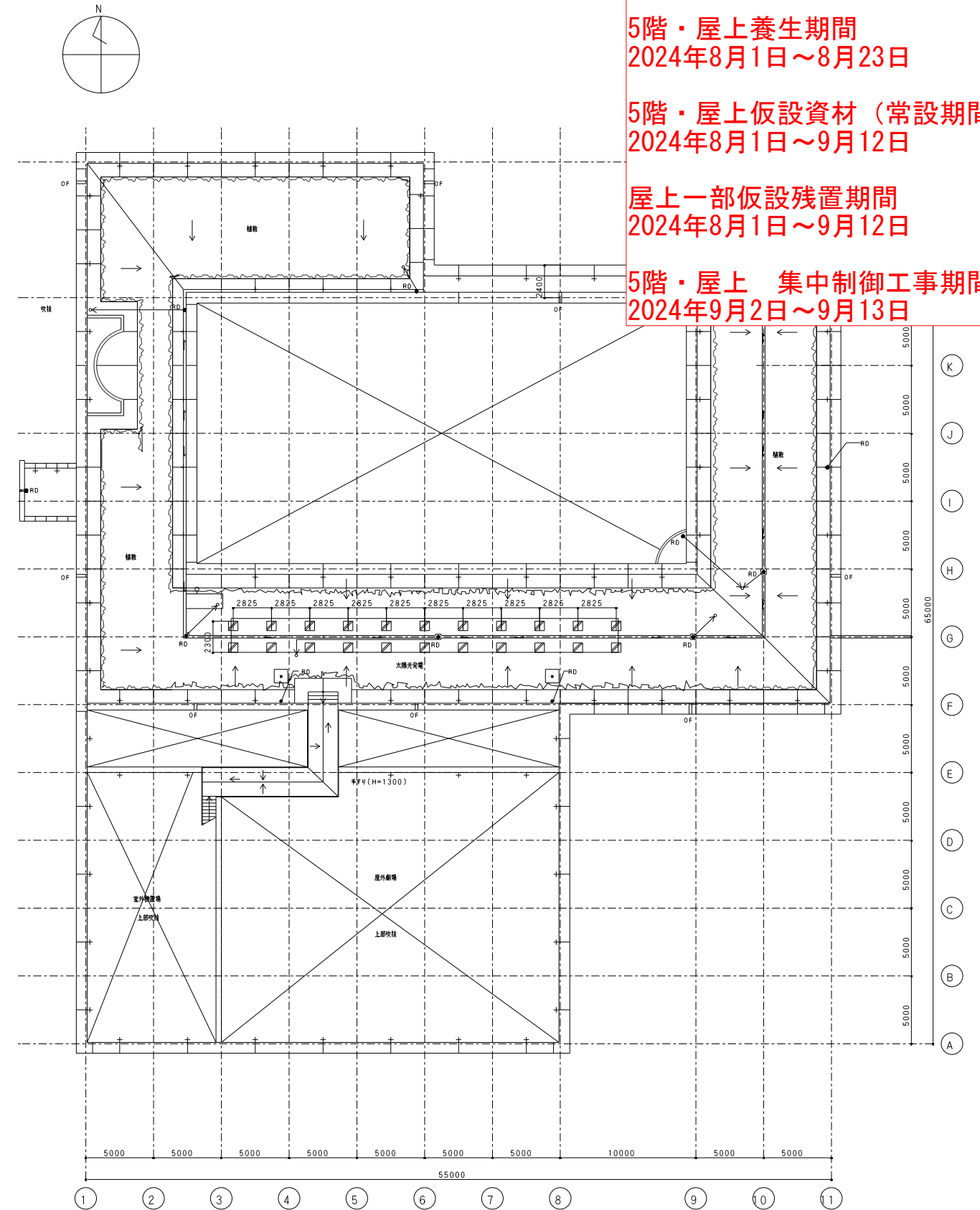
5階・屋上仮設資材（常設期間）
2024年8月1日～9月12日

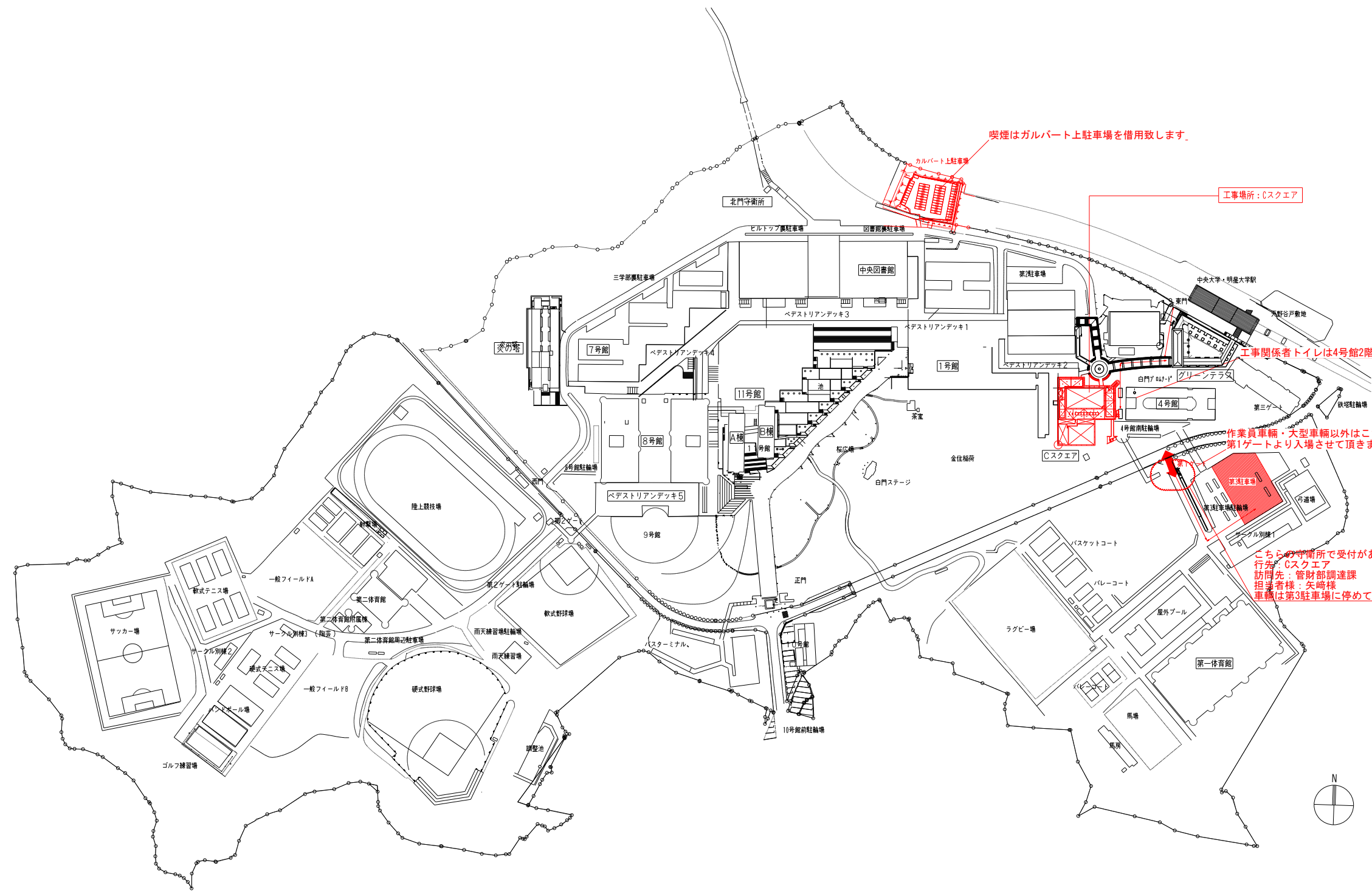
屋上一部仮設残置期間
2024年8月1日～9月12日

5階・屋上 集中制御工事期間
2024年9月2日～9月13日



番号	ガス管	配管
①	12.7φ	9.52φ
②	15.88φ	9.52φ
③	19.05φ	9.52φ
④	25.4φ	12.7φ
⑤	28.58φ	12.7φ
⑥	31.75φ	15.88φ
⑦	31.75φ	19.05φ
⑧	38.1φ	19.05φ





喫煙はカルバート上駐車場を借用致します。

工事場所：Cスクエア

工事関係者トイレは4号館2階を借用致します。

作業員車輛・大型車輛以外はこちらの第1ゲートより入場させていただきます。

こちらの守備所で受付があります
 行先：Cスクエア
 訪問先：管財部調達課
 担当者様：矢崎様
 車輛は第3駐車場に停めて現場まで歩いてきて下さい

□：改修対象建物を示す

中央大学・明星大学駅

東門

天野谷戸敷地

ラフタークレーン導線
機器納品車・産廃車導線

室外機揚重作業計画
作業予定日：2024年8月15日（木）8:30-17:00
2024年8月16日（金）8:30-17:00
※予備日として2024年8月17日（土）同時刻
70tラフタークレーン設置

【共通事項】
8/14(水)よりカラーコーン設置にて作業エリア確保させていただきます
事前に周知、移動をお願いします。
クレーン作業中は歩行者が立ち入らないよう誘導します。
2輪車での通行は作業範囲外で待機頂き、安全確認が取れた後、誘導します。

ラフタークレーン導線

グリーンテラス

Cスクエア
外溝部

4号館

揚重作業エリア
作業前日の8/14(水)16:00より立ち入り禁止

機器納品車4t
産廃車4t

カラーコーンにて区画
作業区画(立入禁止)

8380



区画エリア

揚重作業時
工事案内掲示します。

第1ゲート

作業員駐車場

第3駐車場

歩行者通行ルート

訂正年月日		設計年月日 (DATE)	2022・7・19	出図部	多摩営業所	担当	設計	承認		工事名 (FOR)	2024年度CスクエアGHP空調機更新工事	縮尺 (SCALE)	A3 1/800	図名 (TITLE)	搬出入計画図	図番 (DRAWING No.)	