

2024年度学園生活オリエンテーション

大学の相談窓口紹介

学生相談室

ダイバーシティセンター

ハラスメント防止啓発支援室

キャリアセンター

国際センター



中央大学には相談できる場所があります

大学入学を機に、通学時間が長く人や一人暮らしを始める人など、皆さんには環境の変化が訪れます。

授業だけでなく、学生生活や日常生活に不安や悩みを持つこともあるでしょう。

中央大学には様々な相談窓口があり、不安や悩みがある場合は、気軽に相談できることを、ぜひ知っておいてください。

「どこに行けば良いかわからない！」という場合は、自分が行きやすいと思った場所へ相談に行ってみましょう。お話を聞いてみて、より適切な相談窓口がある場合は、別途ご案内します。

相談窓口案内

学生相談室

「よろず(なんでも)相談」できる場所

ダイバーシティセンター

学生生活において平等な機会を提供できるよう、
支援と環境づくりをするところ

ハラスメント防止啓発支援室

ハラスメント被害を受けていると感じた時に相談できる場所

キャリアセンター

進路支援、就職支援の2つのプログラムを通して皆さんの
キャリアデザインをサポート

国際センター

「留学したい!」「語学力を向上させたい!」の
相談は国際センターへ

学生相談室

「よろず(なんでも)相談」できる場所です

課外活動

アルバイト

経済的問題

家族のこと



精神保健

恋愛

悪質商法
(法律・契約)

資格試験・就職

学業(進学・留学)

年間3,000~4,000件ほどの相談に応じています！

「気持ち晴れないので話を
聞いてほしい」でもOK!

学生相談室

- 開室時間内で相談可能（事前にご連絡ください）！

Tel：042-674-3481

- 必要に応じて専門相談員と面談できます

*精神科医・心理カウンセラー・弁護士 など

- 相談内容は守秘義務を遵守

とにかく困ったら
“学生相談室”へ！！

- 友人や家族と一緒に相談へ来てもOK！



学生相談室の利用方法

各キャンパスの学生相談室利用方法は公式WEBサイトよりご確認ください。

<https://www.chuo-u.ac.jp/campuslife/counseling/>

ダイバーシティセンター

どんな背景をもつ人に対しても、学生生活において平等な機会を提供できるように、支援と環境づくりをします。



障害領域
(障害や病気に関すること)



ジェンダー・セクシュアリティ領域
(性別や性に関すること)



グローバル領域
(国籍やルーツに関すること)

ダイバーシティセンターでできること

相談する

支援に関わる

スチューデント・アシスタント(SA)

居場所を利用する

ダイバーシティスクエア(Dスクエア)

イベントに参加する

中央大学ダイバーシティ推進×

ハラスメント防止啓発ウィーク

CHUO DIversity Week(年1回)

Diversity Day(年1回)

Dト——ク!(年6回)

ダイバーシティとキャリアをつなぐ(年2回)

映像でみるダイバーシティ(年2回)

ダイバーシティセンター

過去の相談事例

障害領域

- ・ 体育の授業への参加について（身体障害）
- ・ 授業と授業の間の休憩場所について（難病）
- ・ 就職活動での自己開示について（身体障害、難病）

ジェンダー・セクシュアリティ領域

- ・ アウティング（自分の意思に反してセクシュアリティを他の人に暴露されてしまうこと）
- ・ SNSにまつわるトラブル
- ・ 性別に関する違和感
- ・ 将来への不安

グローバル領域

- ・ 国籍や民族を理由とする不合理なあつかい

ダイバーシティセンター利用案内

【場所】

多摩キャンパス FOREST GATEWAY CHUO 2F

茗荷谷キャンパス 4F

※事前にご連絡いただければ後樂園キャンパス、市ヶ谷田町キャンパスでも対応が可能です。

開室時間等の詳細はこちら↓

<https://www.chuo-u.ac.jp/campuslife/diversity/newsletter/>

ダイバーシティセンター SNSアカウント

X

https://twitter.com/chuo_dc

Instagram

**[https://www.instagram.com/
chuo_dc/](https://www.instagram.com/chuo_dc/)**

ハラスメント防止啓発支援室

ハラスメント被害を受けていると
感じた時に相談できる場所です



1. 中央大学の学生は、どなたでも相談できます
2. 専門相談員が相談者と面談をして、解決に向けた支援を行います
3. 必要に応じて調査等を行い、問題の解決を図ります

場所 多摩キャンパス 1号館3階 教職員食堂の奥

※面談は事前予約をお願いします。

TEL : 042-674-3507 Mail : harass-soudan-grp@g.chuo-u.ac.jp

WEB: <https://www.chuo-u.ac.jp/aboutus/efforts/harassment/harassment06.html>

ハラスメント防止啓発支援室

- ★ 大学は様々な価値観を持つ人が集まる場所です
- ★ 誰でも被害者・加害者になる可能性があります
- ★ 暴力や暴言で相手を自分の思い通りにする、従わせることは、教育でも指導でも愛情でもありません
- ★ あなたには、嫌だと思うあなたの気持ちを言葉や態度で示す「権利」があります！

学生生活を安心・安全で充実したものにするために
正しい知識で自分を守ろう！

- ★ 大学の公式HP→大学紹介→大学の取り組み→ハラスメント対策
- ☆ manaba→学生部からのお知らせ→ハラスメント基礎知識



ハラスメント防止啓発リーフレット
毎年新生に配付しています

ハラスメント防止啓発支援室

いやだな、おかしいな、不快だなと思ったら。

不快だと思うあなたの気持ちを早めに、率直に、はっきりと相手に伝えることがハラスメント防止につながります。

相手を傷つけないようにと配慮した婉曲な言い方や態度は、相手に伝わらないことが多くあります。

自分が不快に感じることや、して欲しくないことをいつも自分の中ではっきりさせておくことは大切です。

それでも、

ハラスメント防止啓発支援室

状況によっては不快だと思うあなたの気持ちを言うことが難しい場合もあります。

もし、相手が力関係で優位に立っていて、不快だという気持ちをひとりで伝えることが難しければ、信頼できる周りの人の力を借りることも考えてください。

被害にあったのは決してあなたのせいではありません。ひとりで解決しようと思わずに、ハラスメント防止啓発支援室をはじめとする、相談窓口へ相談してください。

キャリアセンター

進路支援、就職支援の2つのプログラムを通して皆さんのキャリアデザインをサポートしています。

1年次春から参加できる様々なプログラムを提供し、大学における正課（授業科目）との相乗効果を図ることができるよう取組を展開しています。

キャリアセンター 公式webサイト

<https://www.chuo-u.ac.jp/career/center/>

良くある問い合わせ

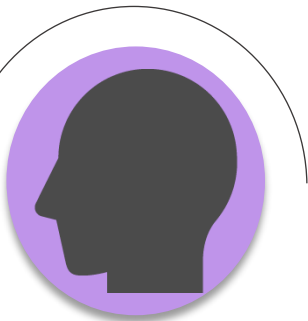
<https://www.chuo-u.ac.jp/career/center/literature/faq/>

キャリアセンター

キャリアセンターでできること①

面談

- ・「対面面談」と「オンライン面談」を実施
- ・キャリアに関する相談であれば何でもOK!
- ・完全申込制。申し込みはCareer Center netから



OBOG名簿

- ・企業から提出された名簿を活用してOBOGを訪問しよう
- ・個人情報のため印刷・撮影はNG。メモのご準備を!
- ・閲覧手続きはキャリアセンター窓口にて

キャリアセンター

キャリアセンターでできること②

就職関連本

- ・本や資料、新聞などを自由に閲覧可能
- ・業界本、選考対策本、公務員試験過去問題etc.
- ・卒業生の就職活動体験記も!



イベント

- ・通年で様々なセミナーを開催
- ・オンラインセミナーも実施
- ・中大生のための貴重な情報が満載!
- ・詳細&申し込みはHP&メール&X



PC・テレルーム利用

- ・キャリアに関することを調べるために自由に使えます
- ・説明会予約やエントリーシート作成にも!
- ・使用手続きはキャリアセンター窓口にて

キャリアセンター

キャリア関連の情報の在りか

- ・公式web

<https://www.chuo-u.ac.jp/career/center/>

- ・Career Center net

https://www.chuo-u.ac.jp/career/center/info_system/#use

- ・X

多摩：https://twitter.com/chuo_tamacc

理系：https://twitter.com/chuo_rikoc

国際センター

「留学したい！」 「語学力を向上させたい！」 の
相談は国際センターへ

国際センター 公式webサイト

<https://www.chuo-u.ac.jp/international/>

留学FAQ（良くある問い合わせ）

<https://www.chuo-u.ac.jp/international/outbound/faq/>

外国語講座FAQ（良くある問い合わせ）

https://www.chuo-u.ac.jp/international/english_lecture/info/notice/

相談できること



留学



国際教育寮



**在留資格
更新手続**



語学講座



Gスクエア



**留学生向け
奨学金**

該当する方や興味のある方は、お気軽にご相談ください。

最後に

相談窓口についてご案内しましたが、「どこに行けば良いかわからない！」という場合は、自分が行きやすいと思った場所へ相談に行ってみましょう。

お話を聞いてみて、より適切な相談窓口がある場合は、別途ご案内します。

なお、中央大学では、様々な部署に分かれて皆さんの学生生活をサポートしています。各部署の担当業務や、良くある問い合わせ内容をまとめたスライドを別途作成しているので、参考にしてみてください。