

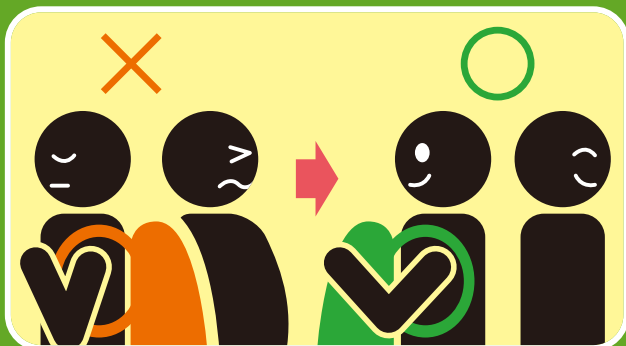
学生の
皆さまへ

多摩モノレールの 「上手な乗り方」



この度はご入学・進級おめでとうございます。多摩モノレール社員一同、心よりお祝い申し上げます。
多摩モノレールは普通の鉄道と比べて車両が小さく、ホームも狭いため、例年大学生の通学時間帯に激しい混雑が発生し、車両に乗り切れない、ホームに上がり切れない、改札内に入場しきれない、といった状況が発生しています。つきましては、少しでも快適にご利用いただくため、以下の点についてご協力をお願いします。

リュックは 前に抱えて乗車を



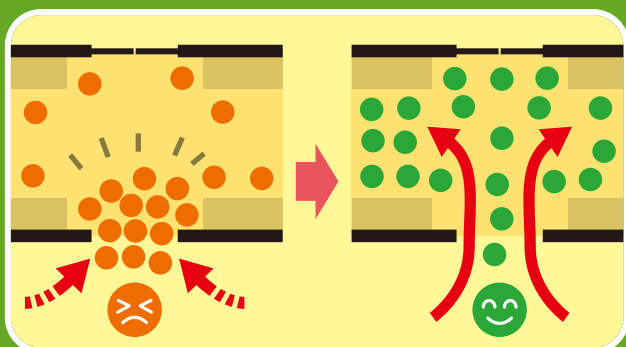
リュックを後ろに背負っていると周囲の方の迷惑になっていることに気づきにくく、通行の支障になりかねないだけでなく、スペースをとってしまうために混雑に拍車がかかります。リュック等の大きな荷物は前に抱えるか、網棚に載せていただくようお願いします。

左右を見て少しでも 空いたドアからの乗り降りを



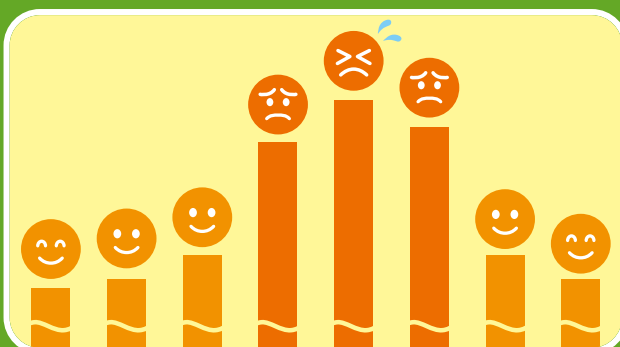
特定のドアに集中し、他のドアの乗り降りが滞っているにも関わらずドアが閉められず発車が遅れるケースが多くなっています。遅延防止のため、皆様のご協力をお願いします。

乗車したら 車内の中程へ



中程は余裕があるにも関わらずドア付近だけが極端に混雑してお客様が乗り切れない状況がしばしば発生しています。平均的に乗れば決して乗り切れない人数ではありませんので、一人でも多くの方にご乗車いただくためにもご協力をお願いします。

オフピーク通学に ご協力を



大学生による混雑はピーク時間帯の3~4本の列車に極端に集中します。少しずらすだけでかなり空いていますので、可能な限りピーク時間を外してご利用いただくことをお勧めします。

例年、年度初めの4月~5月はご利用人数が多い上に、乗り慣れない方が多いため、激しい混雑並びに遅延が発生しますが、徐々に落ち着いていく傾向にあります。しばらくの辛抱ですので、ご協力をよろしくお願いたします。

通学定期券の購入方法について



買い方①

モバイルのPASMOでの購入

おすすめ

●お手持ちのスマートフォンからいつでもどこでも購入可能なので、定期券発売所や券売機に並ぶことなくスムーズにご購入いただけます。

※13歳未満の方はご利用できません。

2023年3月18日から
中高生も購入可能になりました!

●クレジットカードによる決済に加え、LINE Payほか、各種デビットカード・プリペイドカードも利用可能です。

※定期券使用者(モバイルPASMO会員)ご本人の決済カードが必要です。

ご準備いただくもの

1 対応端末

(1) Apple Pay™のPASMO

iOS14がインストールされているiPhone8以降、またはwatchOS7がインストールされているApple Watch Series 3以降の端末でのサービスとなります。

(2) モバイルPASMO

Android™スマートフォンで購入時にAndroid6.0以上がインストールされており、最新版のおサイフケータイアプリがインストールされている端末でのサービスとなります。

2 通学証明書・通学定期券購入兼用の学生証等

通学証明書・通学定期券購入兼用の学生証等の写真画像を準備していただき、PASMOアプリで申し込みおよび写真データのアップロードをしてください。

取扱いにつきましては、PASMOホームページをご参照ください。 <https://www.pasmo.co.jp/mp/pass-student/>



買い方② 定期券発売所での購入

●新規に購入される際(進級時を含む)は定期券発売所にお越しください。

●年度内の継続購入の際は、定期券発売機能付きの自動券売機でもご購入いただけます。

定期券発売所

●多摩センター駅、立川北駅

[営業時間: 平日 12:00~20:00 土休日 10:00~18:00]

※4月上旬は営業時間を拡大する場合があります。

※多摩センター、立川北以外の駅から定期券発売所までお越しいただく場合は、自動券売機で「定期券購入乗車証」をご購入ください。定期券購入時に払戻しいたします。

定期券発売機能付き自動券売機

●多摩センター、中央大学・明星大学、高幡不動、立川南、立川北、立飛、玉川上水、上北台の各駅

※年度内の継続購入のみ可能です。

(4月上旬は一部駅で新規購入の取扱いもいたします。)

ご準備いただくもの

1 通学証明書・通学定期券購入兼用学生証等

2 現金

! 多摩モノレールの定期券発売所等ではクレジットカード等の取扱いを行っておりません。

