

2022年12月22日

関係者 各位

管財部調達課

多摩キャンパス 陸上競技場公認申請に伴う修繕工事について

平素より学内工事にご理解とご協力を賜りありがとうございます。

標記の件、多摩キャンパス陸上競技場公認申請に伴う修繕工事を下記のとおり実施いたしますのでご連絡いたします。

工事期間中はご迷惑をお掛けいたしますが、ご理解ご協力の程を何卒よろしく願いいたします。

記

件 名 多摩キャンパス 陸上競技場公認申請に伴う修繕工事

工事場所 多摩キャンパス 陸上競技場

工事日時 2023年1月9日（月）～2023年3月17日（金）（予定）

施行会社 美津濃株式会社（担当：池田氏）

問合せ先 管財部調達課 難波・矢崎（内線 2154）

備 考

- ・1月21日から、陸上競技場内は立ち入り禁止となります。
- ・詳細は工程表をご参照ください。
- ・利用者の安全には十分留意いたしますので、ご理解とご協力の程をよろしく願いいたします。

以 上

作業内容	2022/10月			2022/11月			2022/12月			2023/01月							2023/02月							2023/03月																					
	上旬	中旬	下旬	上旬	中旬	下旬	上旬	中旬	下旬	1	2	3	4	5	6	7	8	9	10	11	12	13	14	15	16	17	18	19	20	21	22	23	24	25	26	27	28	29	30	31					
	1	10	20	1	10	20	1	10	20	日	月	火	水	木	金	土	日	月	火	水	木	金	土	日	月	火	水	木	金	土	日	月	火	水	木	金	土	日	月	火	水	木	金		
準備工、仮設置	現地確認・施工打合せ他調整期間																								仮設置他																				
1. 全天候舗装部整備	■ 全天候舗装 切削・オーバーレイ 767.2 m2																																												
全天候舗装 撤去・打替え	■ 全天候舗装 撤去・打替え 145.0 m2																																												
全天候舗装 高圧洗浄①	■ 全天候舗装 高圧洗浄① 4380.0 m2																																												
全天候舗装 高圧洗浄②	■ 全天候舗装 高圧洗浄② 1294.3 m2																																												
2. 競技施設改修他	■ 礎石・中心石距離確認・調整 1.0 式																																												
角石・礎石距離確認・調整	■ 角石・礎石距離確認・調整 1.0 式																																												
内圏縁石整備	■ 内圏縁石整備 517.0 m																																												
棒高跳突箱整備	■ 棒高跳突箱整備 4.0 ケ所																																												
幅・三段跳踏切板ボックス整備	■ 幅・三段跳踏切板ボックス整備 10.0 ケ所																																												
砲丸投サークル整備	■ 砲丸投サークル整備 1.0 ケ所																																												
砲丸投落下域整備	■ 砲丸投落下域整備 153.0 m2																																												
砲丸投サークル整備(練習用)	■ 砲丸投サークル整備(練習用) 1.0 ケ所																																												
砂場整備	■ 砂場整備 2.0 ケ所																																												
円盤・ハンマー投サークル改修	■ 円盤・ハンマー投サークル改修 1.0 ケ所																																												
投てき用囲い金網 補修・整備	■ 投てき用囲い金網 補修・整備 1.0 ケ所																																												
決勝柱ボックス整備	■ 決勝柱ボックス整備 2.0 組																																												
障害池整備	■ 障害池整備 1.0 式																																												
標識タイル改修	■ 標識タイル改修 1.0 式																																												
300mハートポイント設置	■ 300mハートポイント設置 1.0 式																																												
ラインマーキング	■ ラインマーキング 1.0 式																																												
芝生切り下げ	■ 芝生切り下げ 372.7 m2																																												
3. 写真判定装置ケーブル敷設工	■ ①材料費 1.0 式																																												
②ハンドホール蓋	■ ②ハンドホール蓋 1.0 式																																												
③取付設置工事費	■ ③取付設置工事費 1.0 式																																												
4. その他雑工	■ トラック外周芝生端部除草 505.0 m																																												
トラック内周芝生端部除草	■ トラック内周芝生端部除草 733.0 m																																												
ハンドホール手掛け補充	■ ハンドホール手掛け補充 2.0 組																																												
工事打合せ	11/1																																												
日本陸連手続き	■ 日本陸連検定① ■ 日本陸連検定②																																												

工程上のキモ(順守)  
 ・1月14、15日  
 共通テストのため休工します。  
 ・2月8日～16日  
 入試期間のため、大きな音の作業は中止にします。

共通テスト(休工)

入試期間(静音作業)



# 仮設計画図

## 仮設イメージ

◎仮設現場事務所  
平屋のハウスを2棟設置します。  
+コンテナ倉庫1棟



仮設ハウス(イメージ)



コンテナ倉庫



現況写真



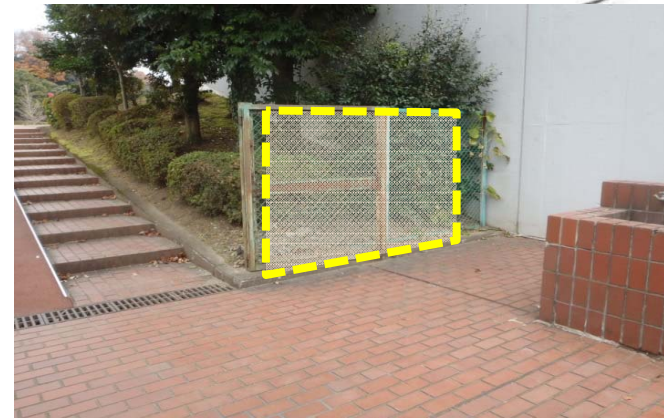
陸上競技場内には  
工事期間中の  
入場制限があります。

◎西門  
工事車両、建設機械、工事材料等の搬入  
などのみ使用します。基本的に常時閉門状  
態とします。  
また、車両の出入りの際には誘導係員を  
配置し、交通事故等が無いように気をつけ  
ます。

プラフェンスを使用予定



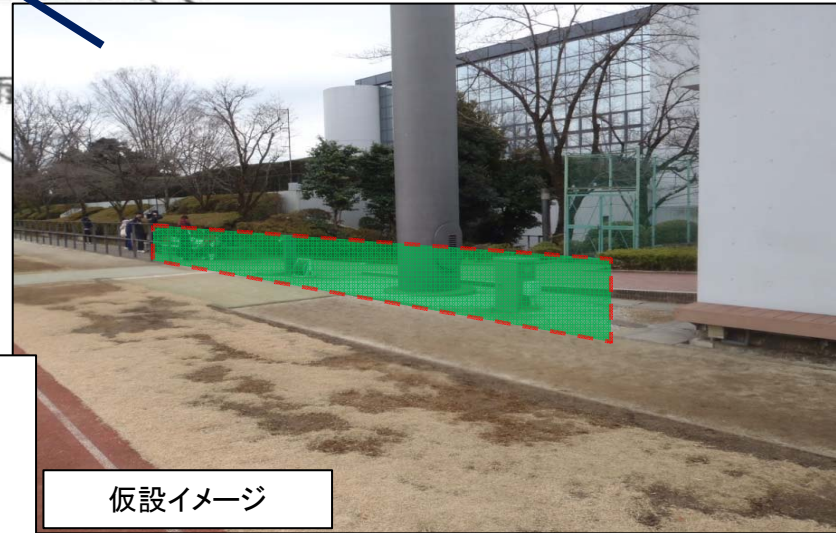
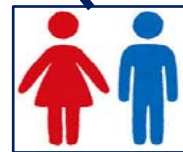
◎工事出入口



◎掲示板設置予定

◎通勤車両  
校舎内通路スペースにある駐車場を使用し  
ます。使用の際には占有駐車場を避けて利用  
します。また、工事に先立ち利用車両を登録し  
ます。(12/07現在)

◎トイレ  
第二体育館内を使用します。  
他利用者に迷惑の無いよう使用します。  
(12/07現在)

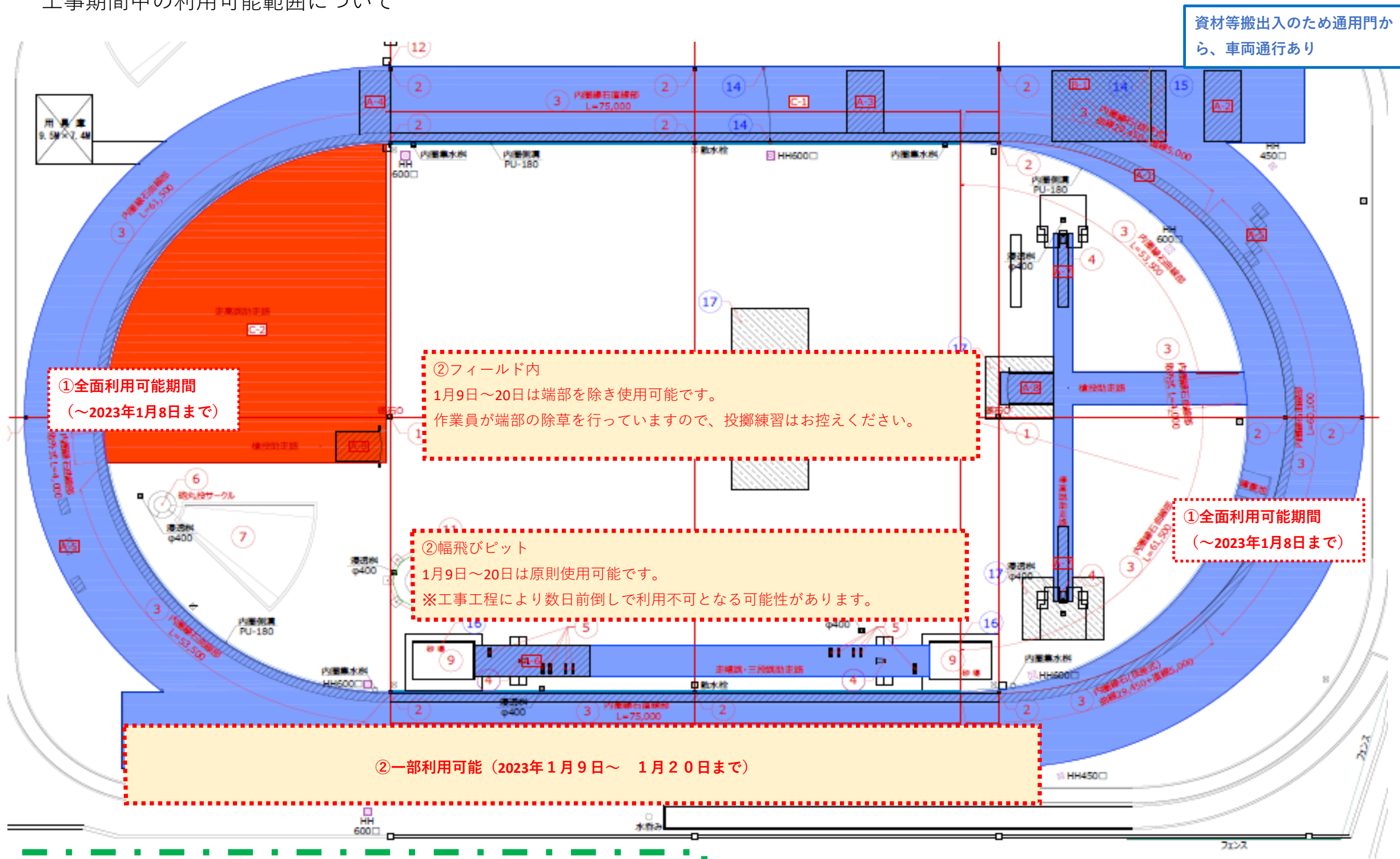


仮設イメージ

プラフェンスにて陸上競技場内へは入れません。



工事期間中の利用可能範囲について



資材等搬出入のため通用門から、車両通行あり

①全面利用可能期間  
(~2023年1月8日まで)

②フィールド内  
1月9日~20日は端部を除き使用可能です。  
作業員が端部の除草を行っていますので、投擲練習はお控えください。

②幅飛びピット  
1月9日~20日は原則使用可能です。  
※工事工程により数日前倒しで利用不可となる可能性があります。

①全面利用可能期間  
(~2023年1月8日まで)

②一部利用可能 (2023年1月9日~ 1月20日まで)

利用可能期間(目安)	① 全面利用可能	~2023年1月8日まで	全面利用可能です。
	② 一部利用可能	2023年1月9日~ 1月20日まで	バックストレート(ピンク色)部分の利用が可能です。 芝は端部以外、投擲練習以外で利用が可能です。 幅飛びピットは原則利用可能です。
	③ 利用不可期間	2023年1月21日~ 3月26日まで	全面利用できません。(入場不可)
	④ 全面利用再開	2023年3月27日~ (予定)※	全面利用可能です。

※陸協の検定を受けてから利用再開となります。検定スケジュールは現在調整中です。