

2020年10月16日

関係者各位

管財部調達課

学部共通棟(仮称)新築工事に伴う1階南東風除室スロープ構築・スロープからの搬出入について

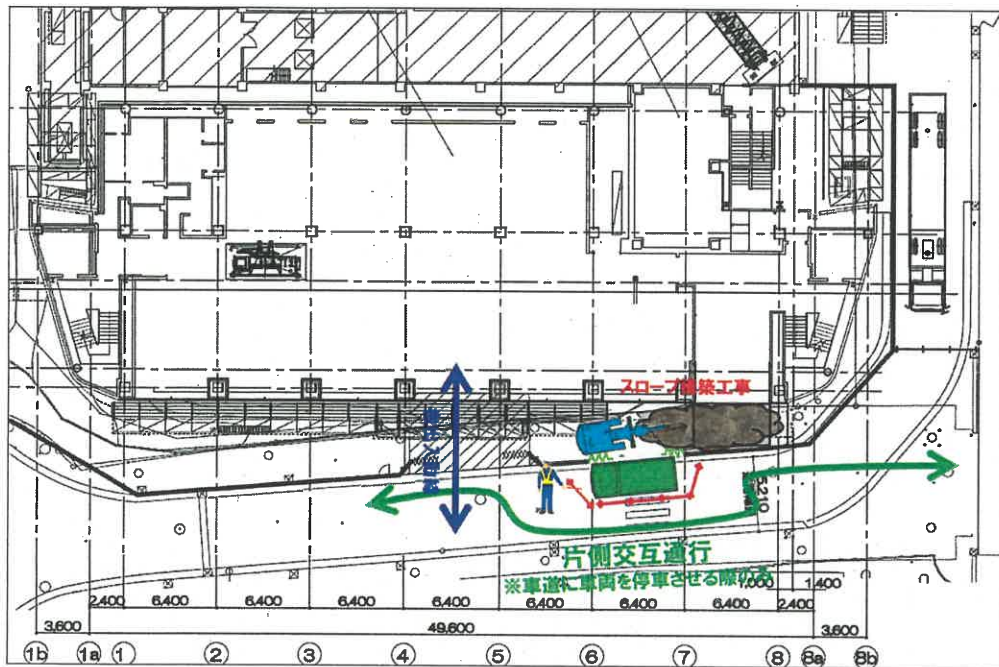
平素より学内工事にご理解とご協力を賜りありがとうございます。標記の件下記のとおり実施いたしますのでご連絡いたします。ご理解ご協力の程よろしく願いいたします。

記

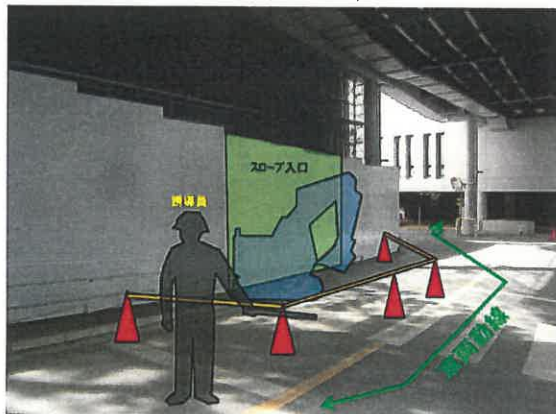
- 件名 学部共通棟(仮称)新築工事に伴う1階南東風除室スロープ構築・スロープからの搬出入
- 施工日時 ①1階南東風除室スロープ構築:2020年10月19日(月)～11月5日(木) (予定)
②1階南東風除室スロープからの搬出入:2020年11月6日(金)～2021年2月8日(月) (予定)
- 施工会社 株式会社竹中工務店 (担当者:吉岡、瀧)
- 問合せ先 管財部調達課 山(内線 2156)
- 備考 ※①②については別添資料をご参照ください。
※期間中は片側交互通行となります。誘導員を配置し一般車両の通行に支障が出ない形態といたします。利用者の皆様には、ご不便をお掛けしますが、ご理解とご協力の程何卒よろしく願いいたします。

以上

STEP①: 1F南東風除室スロープ構築(2020/10/19~11/5)

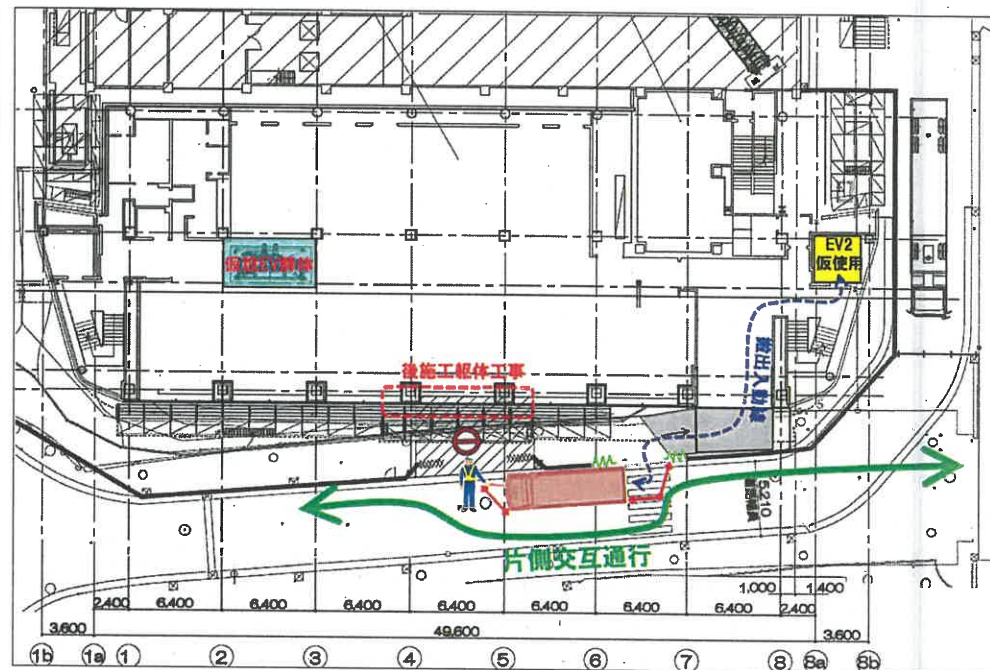


仮囲いの盛替えを行いスロープの構築を行います。
掘削・整地・コンクリート打設等の作業があるため重機等を配置する際に、重機等が車道側に出るため重機作業の際には片側交互通行となります。その際は、誘導員を配置しグリーンテラス駐車場からの出入りを行う一般車両の通行に支障が出ない形態とします。

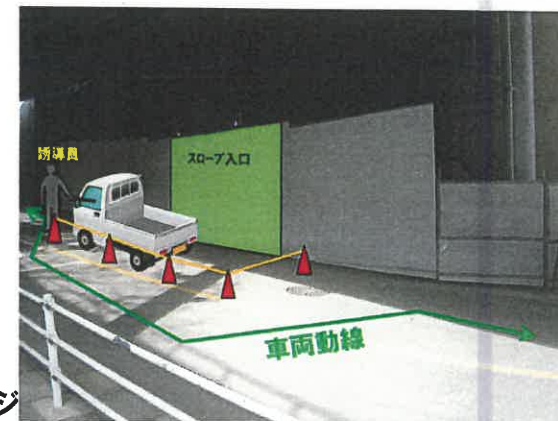


スロープ構築時イメージ

STEP②: 1F南東風除室スロープからの搬出入(2020/11/5~2021/2/8)



11/6からの仮設EV解体時より資材揚重を本設EV2号機を使用するため搬出入を南東風除室から行います。その際は、車両を車道に停車させ搬出入を行います。車両を停車させる際は誘導員を配置し、グリーンテラス駐車場からの出入りを行う一般車両の通行に支障が出ない形態とします。



南東風除室からの搬出入イメージ