

2020年10月21日

関係者各位

管財部調達課

多摩キャンパス（第一体育館・8号館・2号館）非常照明用蓄電池交換工事について

平素より学内工事にご理解とご協力を賜りありがとうございます。

標記の件につきまして、多摩キャンパス（第一体育館・8号館・2号館）非常照明用蓄電池交換工事を下記の通り実施いたします。

安全に十分配慮致しますので、ご不便をおかけいたしますが、ご理解とご協力のほどを何卒よろしくお願いいたします。

記

件名	多摩キャンパス（第一体育館・8号館・2号館）非常照明用蓄電池交換工事
期間	2020年10月31日（土）～11月2日（月） <u>※第一体育館の階段において、一部停電させて作業いたします。</u> <u>※作業中、足場を組み立てますので、一時的に通行禁止（立入禁止）になるエリアがあります。</u> <u>※工事が終わり次第、開放させていただきます。</u>
作業場所	第一体育館・8号館・2号館
工事内容	非常照明用蓄電池交換工事 ※一部仮囲い、立入禁止エリアがあります。
施工会社	株式会社九電工（担当：鬼丸氏）
問合せ先	管財部調達課 難波・峯村（内線 2156・2154）
備考	・詳細は別添工程表・仮設計画図をご参照ください。

以上

# 中央大学多摩キャンパス 非常照明用蓄電池交換工事

	25	26	27	28	29	30	31	1	2	3	4	5	6	7	8	9
	日	月	火	水	木	金	土	日	月	火	水	木	金	土	日	月
体育館																
8号館																
2号館																

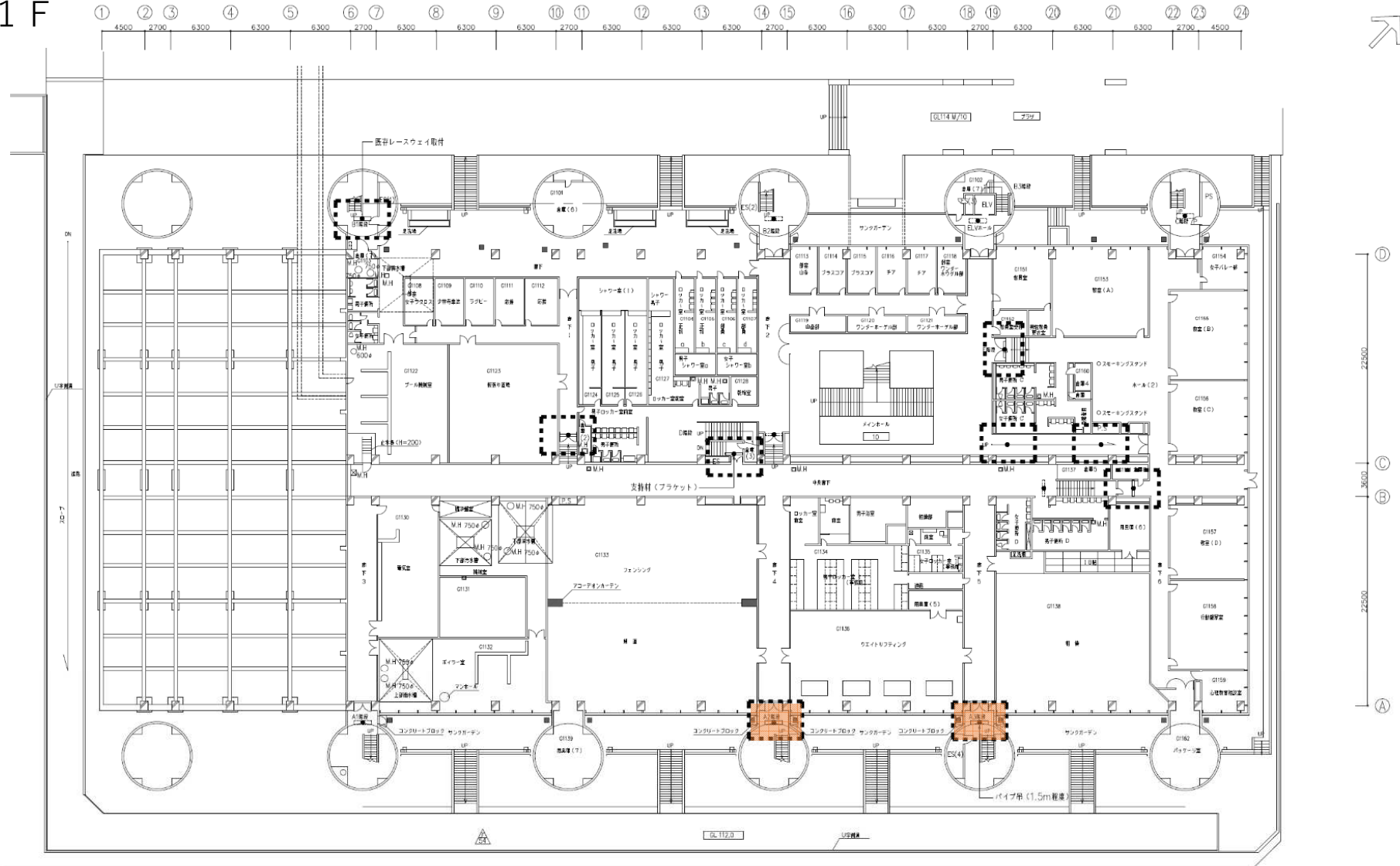
(10/31~11/1) 蓄電池交換工事

(10/31~11/1) 階段の一部停電

11/1 蓄電池交換工事

11/2 蓄電池交換工事

体育館 1 F



■■■■ ・・・足場組み立て時、1F～2F間立入禁止。

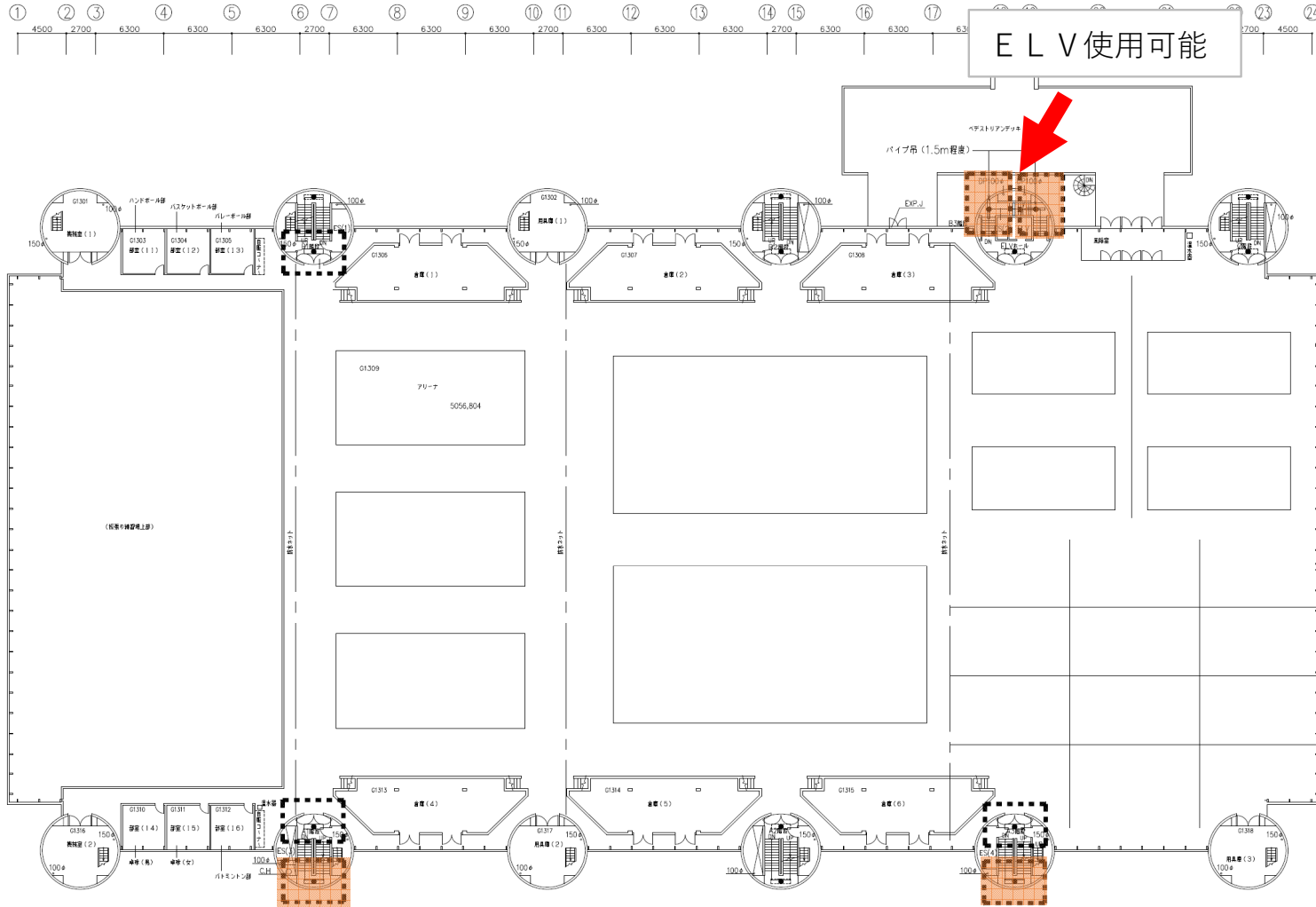
凡 例	記号	内容	規格
■	●	造作機軸用鋼管 (H=32W=2寸) (継ぎ目: FSG42500APPH)	ア6900
●	○	造作機軸用鋼管 (H=32W=1寸) (継ぎ目: FSG41500APPH)	ア3200
●	○	ワンポイント支保脚組 (タコビス30寸) 高さ: 200寸	430

\*特記の記号は図中の凡例に従って適用してください。

- 注記
1. 本図記載の足場組み立て時、1F～2F間立入禁止。
  2. 足場組み立て時、1F～2F間立入禁止。
  3. 電線管は既存材とし、支保脚(足場)・ワンポイント支保脚は  
取付位置と寸法の上記を厳格に守ること。
  4. 取付に用いた鋼管は十分に労務上、施工すること。
  5. 取付管の取付位置は必ず図面に準じて施工すること。



# 体育館 3 F



### 凡 明

記号	改修前 (現状)	改修後 (更新)
	既存床面更新用 (HF32W-2F) (既存型名: FSG4250DAPH9)	76900
	既存床面更新用 (HF32W-1F) (既存型名: FSG4150DAPH9)	73200
	ダウンライト更新用 (ミニバロゲン30W) 連結尺 200φ	430

\*特記なきは旧付または旧付未トリ取付を示す。

### 注 意

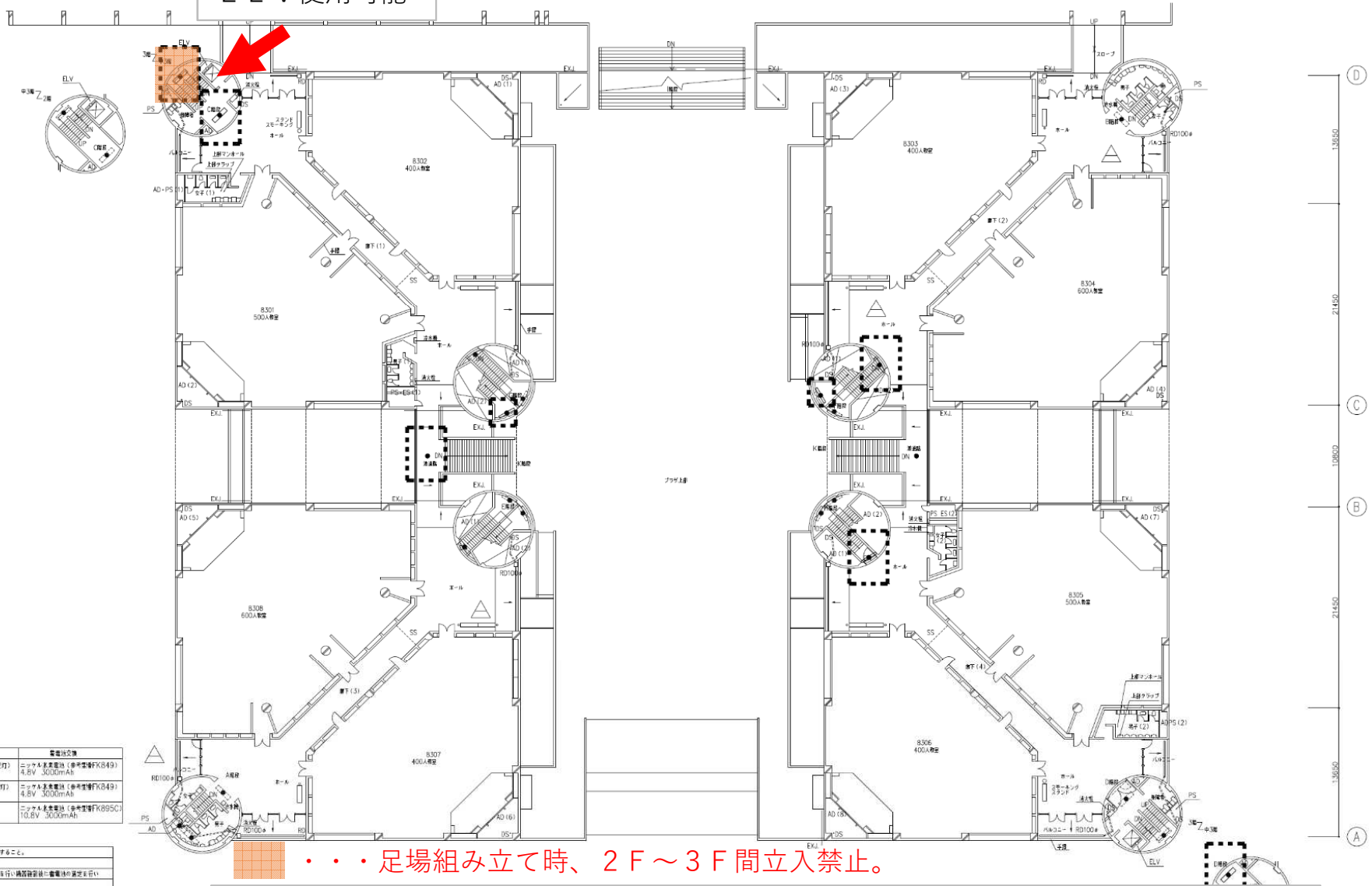
1. 本工図縁で囲まれた区画範囲内をLED照明器具に更新する。
2. 更新後LED照明器具は器具取付用をモンポタ台取付とする。
3. 電線用配線仕掛材料用として、空管材 (吊钩ホト・吊パイプ・フック等) は、取付位置確認の上取付を要すること。
4. 照明に隠れた配線を確認の上、施工すること。
5. 取付器具の取付位置は変更または変更にて確認すること。



・・・足場組み立て時、2F～3F間立入禁止。

# 8号館3F

E L V使用可能



凡例	取付器具	電燈器具
■	取付器具取付用 (HF32W-2灯) (水素灯付付品付)	ニッケル水素電池 (参考型番FK(B49) 4.8V 3000mAh)
●	取付器具取付用 (HF32W-1灯) (水素灯付付品付)	ニッケル水素電池 (参考型番FK(B49) 4.8V 3000mAh)
●	サブマリン型取付用 (ミニハサン35W)	ニッケル水素電池 (参考型番FK(B95C) 10.8V 3000mAh)

- ※1. 古い設備を留められたり全取付器具の取付位置も変更すること。
- ※2. 凡例に記載の電燈器具取付用は必ずしも、現場選定を先行し、現場選定後の電燈器具の取付位置も変更すること。
- ※3. 事前に現場調査を十分にに行った上、施工すること。
- ※4. 取付も行い、器具は十分に取付を行い、取付を行うこと。

・・・足場組み立て時、2F～3F間立入禁止。

※8号館は、各所で高所作業車を使用いたします。  
立入禁止にはなりません但し通行する際は、注意して通行するように周知お願い致します。