

# 中央大学大学院 クレジットカードでの入学検定料納入方法

クレジットカードを利用して入学検定料のお支払いが可能です。

VISA



JCB

AMERICAN EXPRESS

1 Web申込み〜クレジット決済

画面の指示に従って必要事項を入力し、お支払いに必要な番号を取得。



<https://e-shiharai.net/>



## 1. お支払先選択

受験料・選考料のお支払い「大学院」を選択。

## 2. 学校選択

学校名「中央大学大学院」を選択。

## 3. 学校案内

案内事項と「利用規約および個人情報の取扱い」の内容を確認し、「同意する」をクリック。

## 4. カテゴリ選択

第1～第4選択を選び、「次へ」をクリック。

## 5. 基本情報入力

志願者本人の基本情報を入力してください。  
支払い方法(クレジットカード)を選択し、「次へ」をクリック。

## 6. カード情報入力

支払いに利用するカード番号等を入力してください。  
お支払いされるカードの名義人は志願者本人でなくても構いません。

## 7. お支払い内容 確認

入力内容が表示されますので、よろしければ「申込みを確定する」をクリック。  
クリックは一度だけ、即時決済されます。ボタンの二度押しによる二重払いに注意してください。

## 8. 確定 [カード決済完了]

【受付番号】を控えてください。  
E-支払いサイトの「申込内容照会」にアクセスし、受付完了時に通知された【受付番号】と【生年月日】を入力して「収納証明書」を印刷し、入学志願票の所定欄に貼る。

## ☆事務手数料

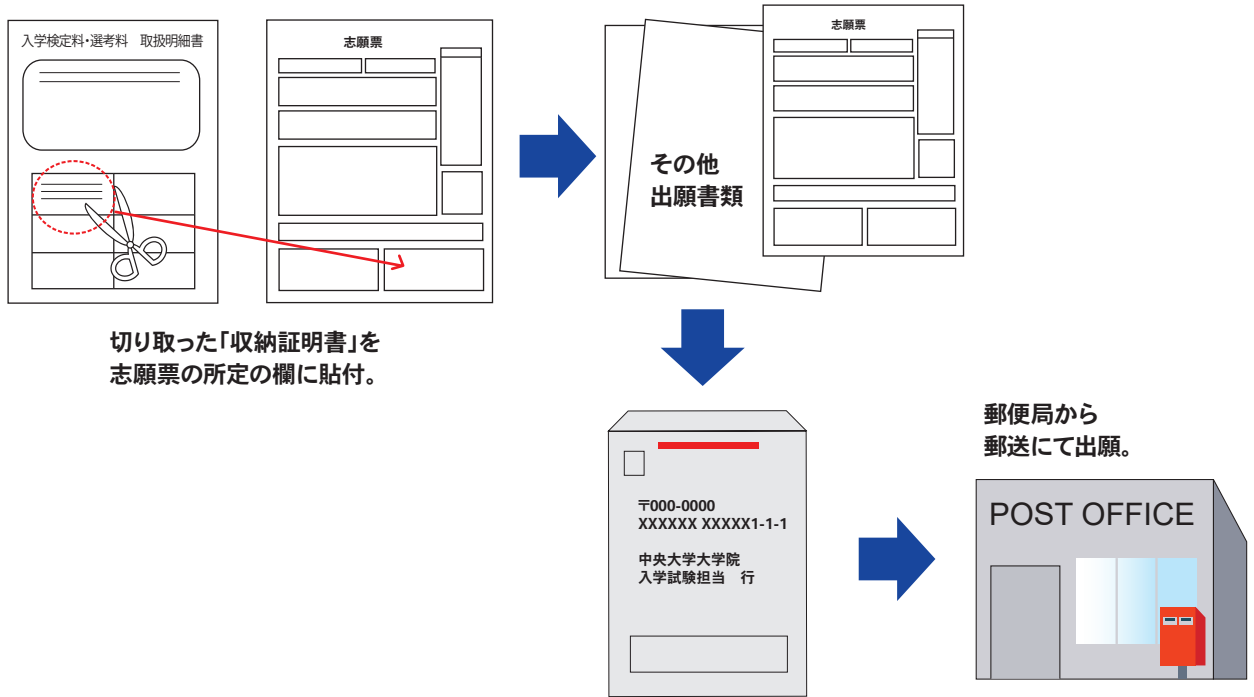
- 入学検定料の他に事務手数料が別途かかります。(全クレジットカード共通)

|                  |            |
|------------------|------------|
| 1出願 (35,000円につき) | 950円(消費税込) |
|------------------|------------|

※事務手数料は変更になる場合があります。

## ☆出願方法

印刷した収納証明書を貼付した志願票とその他出願書類を、出願用封筒に入れ出願。



## ☆お支払いに関する注意事項

- 出願期間を入試要項でご確認のうえ、締切に間に合うよう十分に余裕をもってお支払いください。
- 支払最終日は23:00までにカード決済を完了させてください。ただし、出願書類は出願期間内に郵送してください(締切日郵便局消印有効)。
- クレジットカードの名義人は、志願者本人でなくても構いません。ただし、基本情報入力画面では、必ず志願者本人の情報を入力してください。
- 一度お支払いされた入学検定料は一切返金できません。
- カード審査が通らなかった場合は、クレジットカード会社へ直接お問い合わせください。

## ☆出願書類の提出

志願票の記入、入学検定料の支払い、収納証明書の貼付が完了しましたら、その他出願書類とともに中央大学大学院事務室まで郵送してください。

## ☆クレジットカードでの入学検定料納入期間

クレジットカードでの入学検定料納入期間は、出願期間開始日の2日前から出願期間最終日までとします。

お支払いについてのお問い合わせは…<https://e-shiharai.net/>