

国内実態調査報告書

テーマ : 関西地域における流通・サービス業の新たな展開
ゼミ名 : 木立 真直ゼミ
調査日 : 2022年9月15日(木)～9月16日(金)
調査先 : 大阪商業大学他
授業科目名 : 演習Ⅰ・Ⅱ
参加学生数 : 7名(3年生)

調査の趣旨(目的)

コロナ禍での企業の流通・マーケティング戦略について、関西地域の企業・組織を訪問し、調査する。東京本社企業とは異なる特徴について把握する。

ゼミでの学術研究から学ぶ知識をより多面的、かつ具体的に知る機会として位置づける。

調査結果

1. 大丸京都店・辻村仁史様

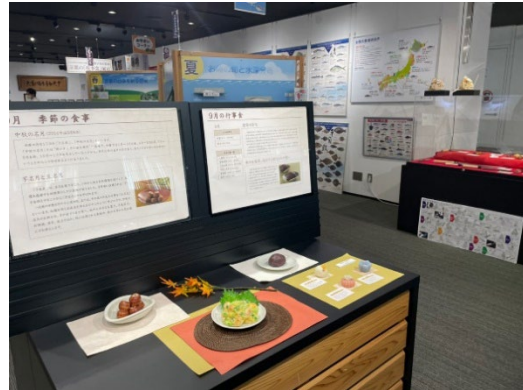
大丸京都店では、同社・辻村様より、最近の戦略・業績に関するご講義をしていただいた。特に、CSV経営に関して、地域の方との交流を大切にしつつ、大丸京都店様にしかできない「きょうとっこ学園」や「のれん掲揚」など、京都の方に即した経営に取り組んでいることを学んだ。



2. 京都外国語大学教授・野崎俊一先生からは、京都大丸店のテナントを含む店舗、および周辺の商店街を視察しながら、個々の店舗の特徴とともに、商業集積としての魅力がいかに生み出されているのかについてご説明いただいた。



3. 京の食文化ミュージアム・あじわい館にて、田坂幾志様から、京野菜など京都の食と食材の伝統についてご説明をいただいた。実際に、京料理の出汁の違いについて試飲をしながら、勉強をさせていただいた。



4. 京都青果合同株式会社取締役・松本雄治様から、同社の青果物卸ビジネスと動向と特徴についてご説明いただいた。通常の卸売市場機能に加え 京都市場の特徴として地元の伝統的な京野菜の生産者にとって不可欠の出荷先として京都の食を支える重要な役割を果たしていることがわかった。



5. 大阪商業大学総合経営学部准教授・金度渕先生には、梅田周辺から、北東に広がる若者に人気のある個店を中心とする最近、発展しつつある商業集積、さらに2.6キロに及ぶ長い天神橋筋商店街をご案内いただきながら、それぞれの商業集積の特徴についてご説明いただいた。



6. akippa 株式会社大阪オフィス広報室・石川絢子様には、同社の独自の駐車場のシェアリングサービスの事業戦略について詳細なご説明をいただいた。「世の中の困りごとを解決し、なくてはならぬサービスとなる」ことを目指し、遊休化している駐車スペースを有効利用する新たなビジネスモデルを、IT を駆使しながら展開していることを学んだ。

