

11 学部・予科定員増加の件認可

〔昭和二年五月〕

学部並ニ予科定員増加願

(注記1) 今般本大学、学部並ニ予科、学生、生徒定員別紙ノ通り変更致度候条御認可相成度関係書類ヲ具シ此段及申請候也

昭和二年三月三十一日

東京市神田区南甲賀町六一七―八番地

財団法人 中央大学

理事、学長 法学博士 馬場愿治 印

文部大臣 岡田良平殿

(注記2)

定員増加予定表

科別	新旧	
	新	旧
学部	一、五六〇	九五〇
予科	一、五六〇	六〇〇
内	法学部 (抹消) 七六〇 (加筆) 八〇〇 経済学部 四〇〇 (抹消) 四〇〇 (加筆) 四〇〇 商学部 (加筆) 三六〇 (抹消) 三六〇	九六〇
内	第一部 一、二〇〇 第二部 三六〇	九六〇

( 下 札 )

大学予科学級編成方法

(注記3)

年度	学年			計
	第一学年	第二学年	第三学年	
前年度	八三二〇	八三二〇	八三二〇	二四九六〇
初年度	一三五二〇	一三五二〇	一三五二〇	一、一六〇〇
二年度	一三五二〇	一三五二〇	一三五二〇	一、一六〇〇
三年度	一三五二〇	一三五二〇	一三五二〇	一、一六〇〇
部	一三〇	一三〇	一三〇	三九〇
部	三〇	三〇	三〇	九〇

大学予科授業総時数

第一部

初年度

科目	学年			計
	第一学年	第二学年	第三学年	
倫理	(二)△二	(六)△一	(六)△一	(二)△四
国漢	五〇	三〇	三〇	一〇〇
英語	一〇〇	六〇	四八	二〇八
独語	(二)△四	(二)△二		(三)△六
歴史				

科目	学年	
	第一学年	第二学年
倫理	(二)△ 五〇	(二)△ 五〇
英語	一〇	一〇
英語	一〇	一〇
歴史	(二)△ 四〇	(二)△ 四〇
地理	(二)△ 四〇	(二)△ 四〇
数学	(二)△ 四〇	(二)△ 四〇
自然科学	(二)△ 四〇	(二)△ 四〇
心理学	(二)△ 四〇	(二)△ 四〇
計	(二)△ 五〇	(二)△ 五〇

二年度

科目	学年	
	第一学年	第二学年
地学	(二)△ 四〇	(二)△ 四〇
数学	(二)△ 四〇	(二)△ 四〇
自然科学	(二)△ 四〇	(二)△ 四〇
心理学	(二)△ 四〇	(二)△ 四〇
論理学	(二)△ 四〇	(二)△ 四〇
法学	(二)△ 四〇	(二)△ 四〇
哲学	(二)△ 四〇	(二)△ 四〇
経済	(二)△ 四〇	(二)△ 四〇
簿記	(二)△ 四〇	(二)△ 四〇
体育	(二)△ 四〇	(二)△ 四〇
第二外国語	(二)△ 四〇	(二)△ 四〇
計	(二)△ 五〇	(二)△ 五〇

科目	学年	
	第一学年	第二学年
倫理	(二)△ 五〇	(二)△ 五〇
英語	一〇	一〇
英語	一〇	一〇
歴史	(二)△ 四〇	(二)△ 四〇
地理	(二)△ 四〇	(二)△ 四〇
数学	(二)△ 四〇	(二)△ 四〇
自然科学	(二)△ 四〇	(二)△ 四〇
心理学	(二)△ 四〇	(二)△ 四〇
論理学	(二)△ 四〇	(二)△ 四〇
法学	(二)△ 四〇	(二)△ 四〇
哲学	(二)△ 四〇	(二)△ 四〇
計	(二)△ 五〇	(二)△ 五〇

三年度

科目	学年	
	第一学年	第二学年
論理学	(二)△ 四〇	(二)△ 四〇
法学	(二)△ 四〇	(二)△ 四〇
哲学	(二)△ 四〇	(二)△ 四〇
経済	(二)△ 四〇	(二)△ 四〇
簿記	(二)△ 四〇	(二)△ 四〇
体育	(二)△ 四〇	(二)△ 四〇
第二外国語	(二)△ 四〇	(二)△ 四〇
計	(二)△ 五〇	(二)△ 五〇









	簿記	地	心	論	漢文	〔抹消〕 漢文	歴	哲	倫	自然	数
	簿記	地	心	論	漢文	漢文	歴	哲	倫	自然	数
△一五	△五	△一	△五	△五	△五	△四	二四	二五	八	二五	二〇
専任	専任	専任	専任	兼任	兼任	兼任	専任	専任	兼任	専任	専任
	法学士	商学士	商学士	理学士	文学士	文学士	文学博士	文学士	文学士	理学士	理学士
出羽重三	川原次吉郎	和田清	橋本良平	未定	浅井治平	見尾勝馬	見尾勝馬	未定	未定	頼成一	野田麟太郎
											中村久四郎
											堀竹雄
											小林一郎
											小林一郎
											立田鐵二
											未定
											功力金二郎
											渡部重勝
											金澤卯一
											根津千治

備考  
△印ハ合併教授ヲ意味ス

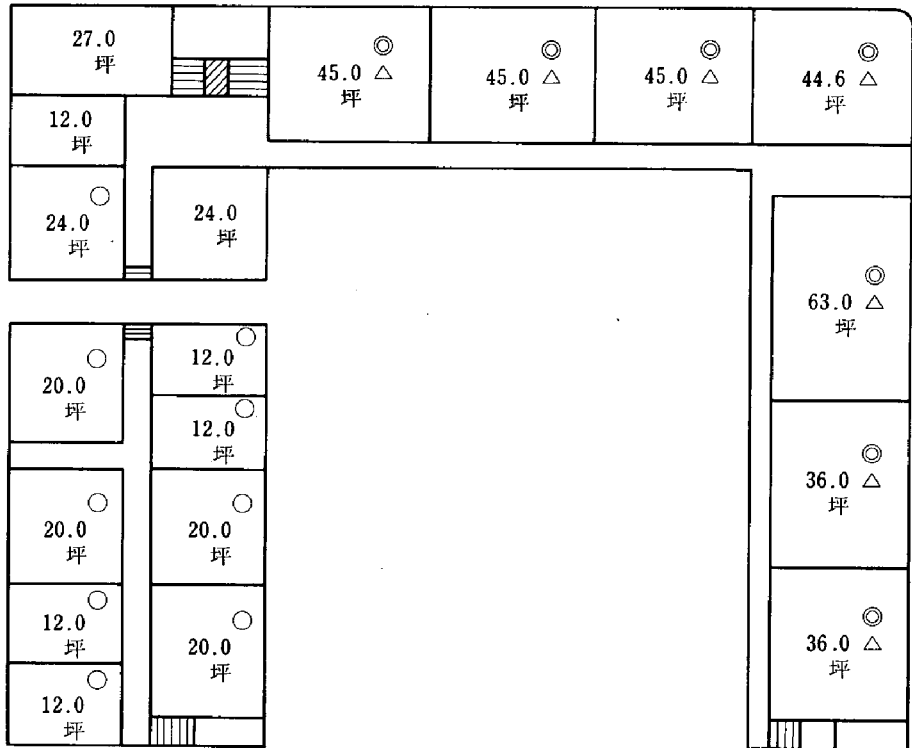
自昭和七年度経費収支予算(予想調)  
収入之部

	二年度	三年度	四年度	五年度	六年度	七年度
授業料	四三、七〇〇	五七、九〇〇	五七、四〇〇	(抹消) 五九、八〇〇	(抹消) 六〇、三〇〇	(抹消) 六二、四〇〇
入学料	七、一〇〇	七、一〇〇	七、一〇〇	七、一〇〇	七、一〇〇	七、一〇〇
試験其他手数料	四、五〇〇	五、〇〇〇	五、五〇〇	六、〇〇〇	六、三〇〇	六、五〇〇
基金利子	三、〇〇〇	三、三〇〇	三、八〇〇	三、二〇〇	三、六〇〇	三、八〇〇
雑収入	三、〇〇〇	三、〇〇〇	三、〇〇〇	三、〇〇〇	三、〇〇〇	三、〇〇〇
文部省補助金	二五、〇〇〇	二五、〇〇〇	二五、〇〇〇	二五、〇〇〇	二五、〇〇〇	二五、〇〇〇
計	四八、三〇〇	五九、〇〇〇	六四、八〇〇	六八、二〇〇	六九、二〇〇	七〇、五〇〇

中央大学

支出之部

	二年度	三年度	四年度	五年度	六年度	七年度
教員給	三六、六五〇	三二、四〇〇	三四、〇〇〇	三三、〇〇〇	(抹消) (加筆) 三三、〇〇〇	(抹消) (加筆) 三三、〇〇〇
事務員及 雇員給	四三、九五〇	五三、八〇〇	五六、八〇〇	六一、〇〇〇	(抹消) (加筆) 六一、〇〇〇	(抹消) (加筆) 六一、〇〇〇
器具及 書費	三、〇〇〇	四、〇〇〇	四、〇〇〇	四、〇〇〇	(抹消) (加筆) 四、〇〇〇	(抹消) (加筆) 四、〇〇〇
通信費	一、〇〇〇	一、〇〇〇	一、〇〇〇	一、〇〇〇	(抹消) (加筆) 一、〇〇〇	(抹消) (加筆) 一、〇〇〇
営繕費	一、〇〇〇	一、〇〇〇	一、〇〇〇	一、〇〇〇	(抹消) (加筆) 一、〇〇〇	(抹消) (加筆) 一、〇〇〇
留學生費	一、〇〇〇	一、〇〇〇	一、〇〇〇	一、〇〇〇	(抹消) (加筆) 一、〇〇〇	(抹消) (加筆) 一、〇〇〇
印刷物費	一、〇〇〇	一、〇〇〇	一、〇〇〇	一、〇〇〇	(抹消) (加筆) 一、〇〇〇	(抹消) (加筆) 一、〇〇〇
広告費	一、〇〇〇	一、〇〇〇	一、〇〇〇	一、〇〇〇	(抹消) (加筆) 一、〇〇〇	(抹消) (加筆) 一、〇〇〇
電燈及 電話費	一、〇〇〇	一、〇〇〇	一、〇〇〇	一、〇〇〇	(抹消) (加筆) 一、〇〇〇	(抹消) (加筆) 一、〇〇〇
給費貸費	一、〇〇〇	一、〇〇〇	一、〇〇〇	一、〇〇〇	(抹消) (加筆) 一、〇〇〇	(抹消) (加筆) 一、〇〇〇
其他学生 費	一、〇〇〇	一、〇〇〇	一、〇〇〇	一、〇〇〇	(抹消) (加筆) 一、〇〇〇	(抹消) (加筆) 一、〇〇〇
雑費	一、〇〇〇	一、〇〇〇	一、〇〇〇	一、〇〇〇	(抹消) (加筆) 一、〇〇〇	(抹消) (加筆) 一、〇〇〇
大学令ニ 依ル供託 基金	一、〇〇〇	一、〇〇〇	一、〇〇〇	一、〇〇〇	(抹消) (加筆) 一、〇〇〇	(抹消) (加筆) 一、〇〇〇
文部省返 納金	一、〇〇〇	一、〇〇〇	一、〇〇〇	一、〇〇〇	(抹消) (加筆) 一、〇〇〇	(抹消) (加筆) 一、〇〇〇
予備費	一、〇〇〇	一、〇〇〇	一、〇〇〇	一、〇〇〇	(抹消) (加筆) 一、〇〇〇	(抹消) (加筆) 一、〇〇〇
計	四六、三三〇	五〇、〇一〇	六〇、八二〇	六六、〇〇〇	(抹消) (加筆) 六六、〇〇〇	(抹消) (加筆) 六六、〇〇〇

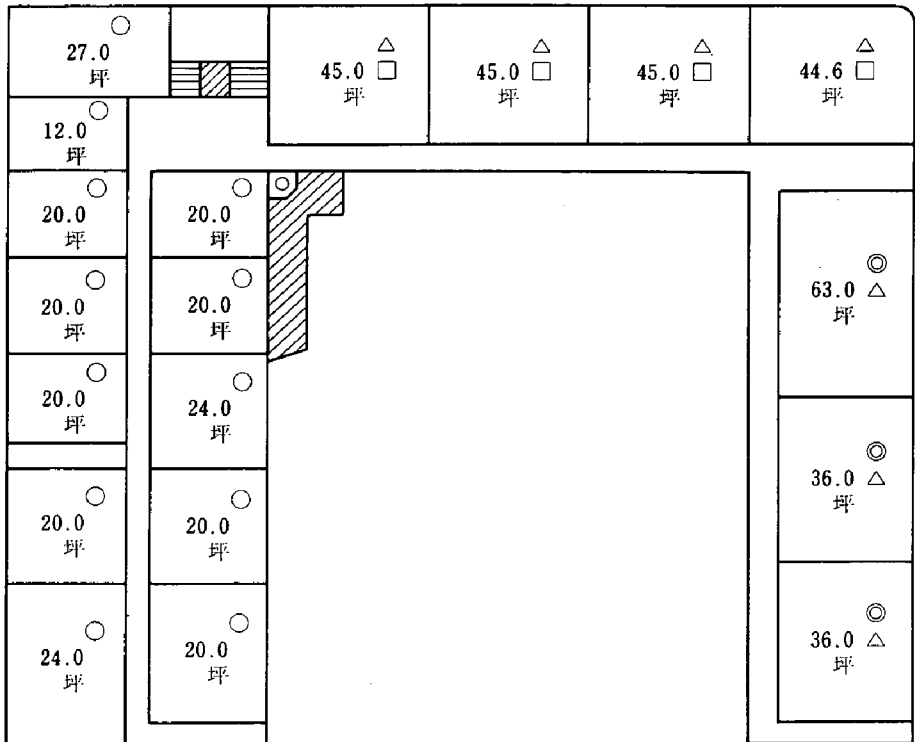


一階  
凡例  
○印八学部教室  
△印八専門部(夜間部)教室

備考  
原則トシテハ凡例ノ示スガ如ク教室ノ使用ヲナスモ合併教授ニ在リテハ学部、  
子科、専門部、時間割編成上ヨリ充分流用シ得ベキヲ以テ(適)宜配当使用ヲ  
ナスモノトス

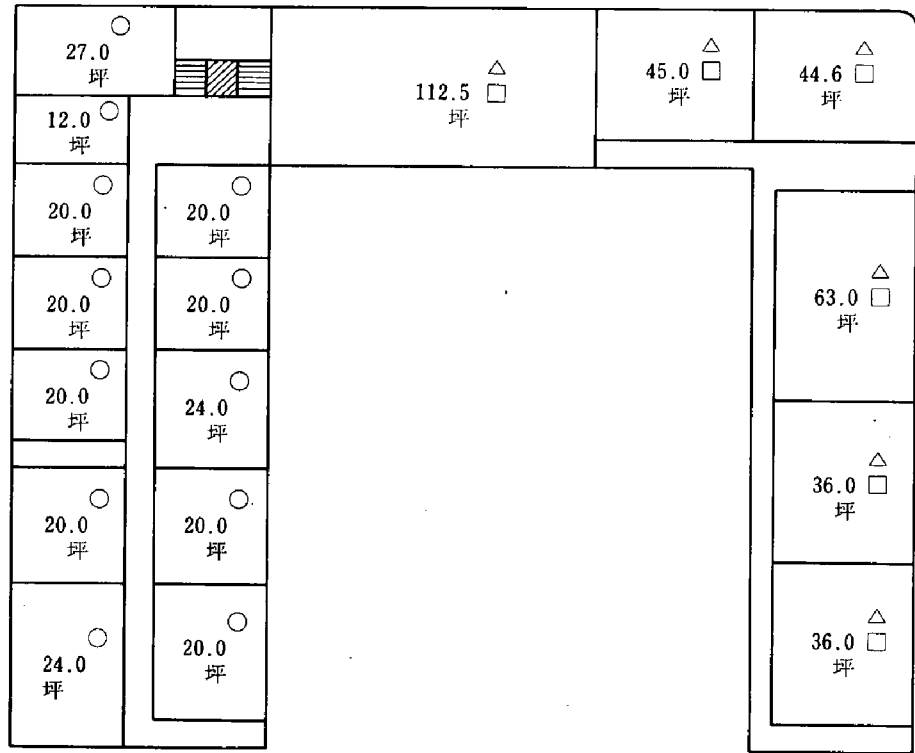


二階 凡例  
 ◎印ハ学部教室  
 ○印ハ子科教室  
 △印ハ専門部(夜間部)教室  
 □印ハ専門部(昼間部)教室



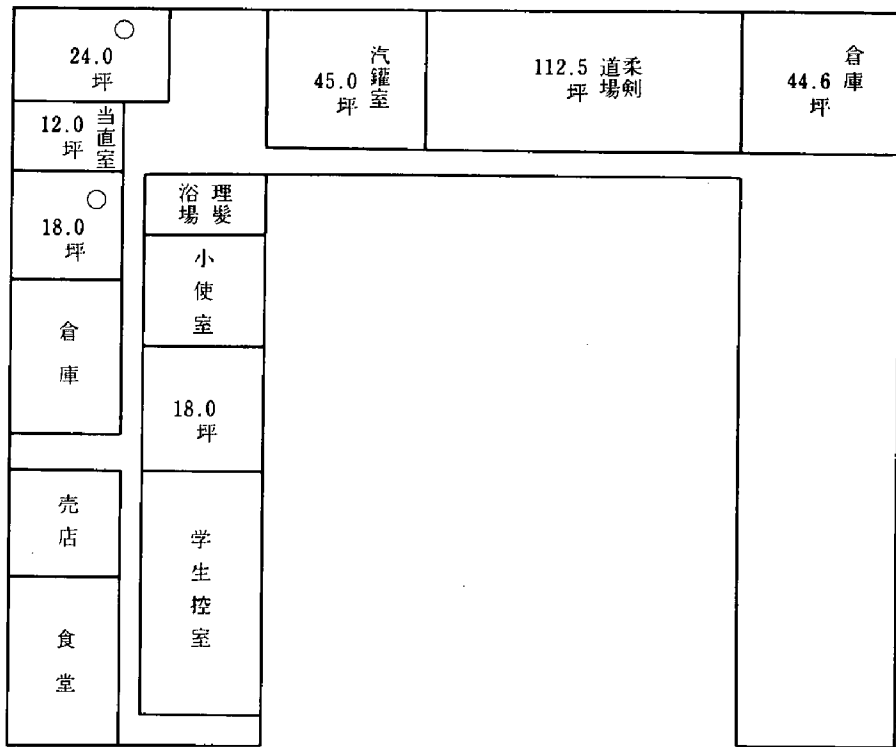
備考  
 原則トシテハ凡例ノ示スガ如ク教室ノ使用ヲナスモ合併教授ニ在リテハ学部、子科、専門部、時間割編成上ヨリ充分流用シ得ベキヲ以テ(適)宣配当使用ヲナスモノトス

三階 凡例  
 ○印ハ子科教室  
 △印ハ専門部(夜間部)教室  
 □印ハ専門部(昼間部)教室



備考  
 原則トシテハ凡例ノ示スガ如ク教室ノ使用ヲナスモ合併教授ニ在リテハ学部、子科、専門部、時間割編成上ヨリ充分流用シ得ベキヲ以テ(適)宣配当使用ヲナスモノトス

地階  
凡例  
○印ハ子科教室



備考  
原則トシテハ凡例ノ示スガ如ク教室ノ使用ヲナスモ合併教授ニ在リテハ学部、子科、専門部、時間割編成上ヨリ充分流用シ得ベキヲ以テ(適)宜配当使用ヲナスモノトス

(注記4)

東專一〇〇号	定決裁	5月16日	文書課長
(安積)	發送	5月18日	起案者
(豊田)			

(注記5)

(注記6)  
昭和二年四月十五日起案

- 次官 (栗原)
- 山内督学官 (山内)
- 専門学務局長 (片山)
- 学務課長 (赤間)
- (注記7)
- (花岩)
- (三原)
- (小菅)
- (窪田)

私立大学学部及予科学生々徒定員変更ノ件  
案

中央大学設立者

財団法人 中央大学

昭和二年三月三十一日申請学部并予科学生々徒定員変更ノ件認可ス

備考  
年月日  
文部大臣

予科	学部	新定員	旧定員	増
内(第一部一、二〇〇)	一、五六〇	八〇〇	九五〇	六一〇
内(第二部一、二〇〇)	内(法学部) 四〇〇	四〇〇	二〇〇	
内(第二部二、三六〇)	内(経済学部) 三六〇	三六〇	三五〇	
	内(商学部) 三六〇	三六〇	三五〇	
	内(三九学級)			
	一、五六〇	九六〇		六〇〇

一、学部教室 十教室 (別紙図面ノ通)

一、予科教室 三十五教室 (別紙図面ノ通)

内訳 二十坪ノモノ二十一教室

十二坪ノモノ六教室

二十四坪ノモノ五教室

二十七坪ノモノ三教室

(注記) 1

「東京府ノ昭和2・4・1ノ收受」

(注記) 2

「三」(簿冊内件名番号)

(注記) 3

「学年ニ五学級増、三十九学級」

(注記) 4

「要記入」

(注記) 5

「施行前要素再回」[スミ]

(注記) 6

「至急」

(注記) 7

「記録掛ノ3・4・13ノ受領」

(下札)

「種別 を三ノ聯繫 / 登録追加 / (有原) 件名 東京府經由、中央

大学学部及予科学生、生徒定員変更認可ノ番号 東專一一〇ノ結

了年月日 昭二、五、六ノ保存年限 ムキノ枚数 二二回四」

【自大正15年6月至昭16年11月 中央大学  
第4冊】文部省⑦ 3A, 10-4, 1251