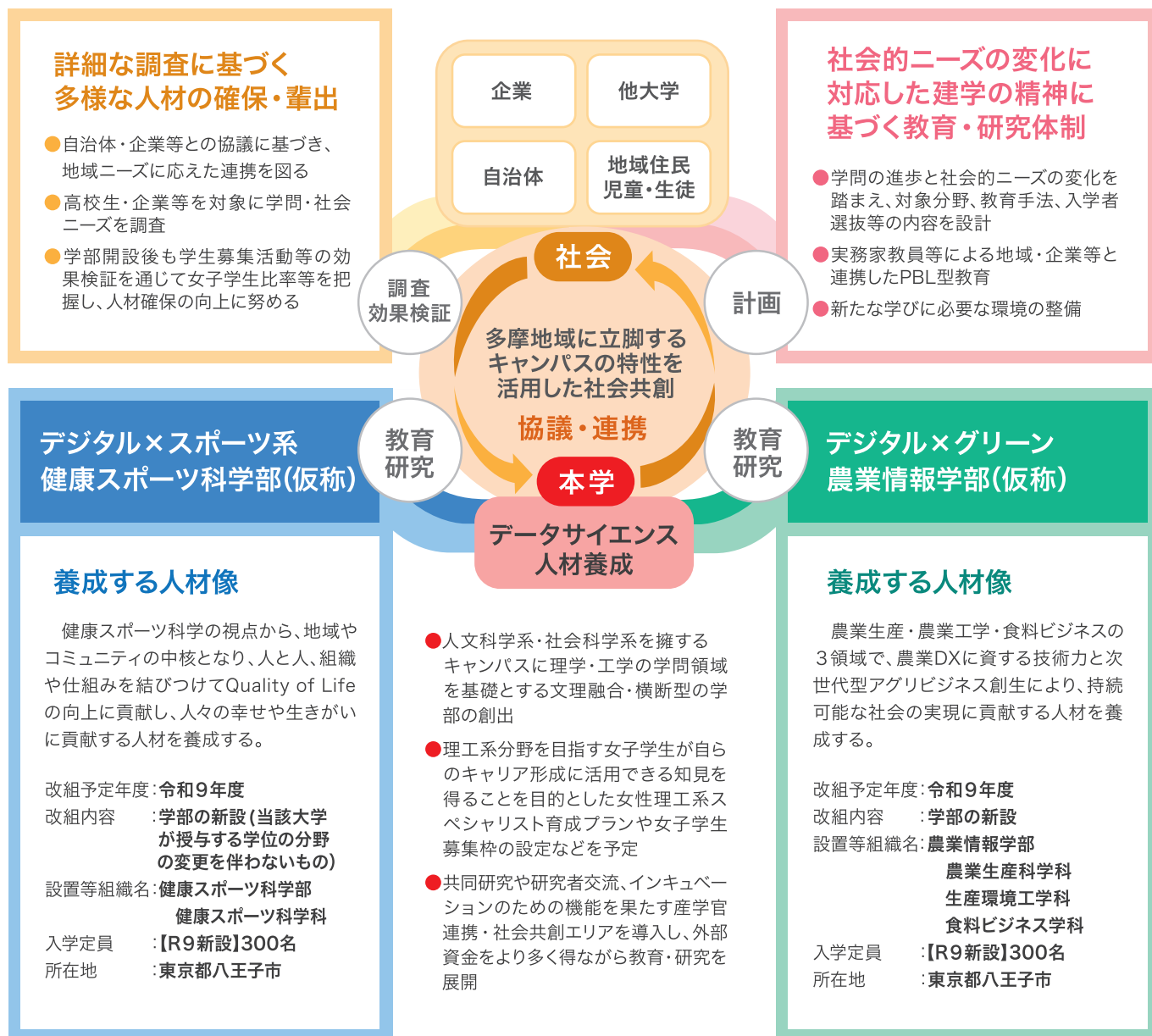


Chuo Vision 2025

「令和5年度 大学・高専機能強化支援事業 (学部再編等による特定成長分野への転換等に係る支援(支援1))」に選定

Chuo Vision 2025に基づき、本学は、持続可能な社会を切り拓き、国際社会に貢献できる「實地應用」の力を備えた次世代人材養成を目指して、デジタル・グリーン等の成長分野として下記2学部を新設する事業を申請し、選定されました。

実務家教員等による地域・企業等と連携したPBL型教育により、多様な経歴や背景を持つ学生が、数理・データサイエンス等の技術と知見を様々な分野に活かす素養と新たな価値を創造する能力を身に付け、国際・地域社会に貢献する教育・研究を展開します。



※学部名称や設置時期等は、今後の検討により変更する可能性があります。

事業概要の詳細はこちらから
ご覧いただけます▶

[https://www.niad.ac.jp/media-download/
6777/be721ae6f7334e32/](https://www.niad.ac.jp/media-download/6777/be721ae6f7334e32/)



中央大学と附属学校の教育連携プログラム

Chuo Vision 2025における「総合学園計画」に基づいて、「中央大学と附属学校の教育連携プログラム」を2022年度から開始し、附属学校に通学する中学1年生～高校3年生が毎年いずれかの連携講座を受講する環境を構築しました。これらの取り組みを通じて本学への帰属意識や進学への関心を高め、建学の精神を体現する“基幹学生”の育成に取り組んでいます。

【2023年度 共通講座(全学実施プログラム)】

■附属中学校(2校)生徒向け講座

- 「ようこそ中央大学へ」(中学1年生)
- 「働かってどんなこと？」(中学2年生)
- 「なぜ大学で学ぶの？」(中学3年生)

■附属高校(4校)生徒向け講座

<附属生ウェルカムイベント(多摩・後楽園・市ヶ谷田町・茗荷谷)>

- 「中央大学を知ろう」(高校1年生)
- 「学部選択セミナー」(高校2～3年生)
- 「クラブ・サークル紹介」(高校1～3年生)
- 「文学部 特別公開講座」(高校1～3年生)

<高大接続先行履修制度>

- 「AI・データサイエンスと現代社会(特別科目等履修生)」(高校2～3年生)

■保護者向けプログラム

- 「保護者向けキャンパス見学会」(多摩キャンパス)



中学2年生「働かってどんなこと？」(中央大学附属横浜中学校)



高校1年生「中央大学を知ろう」(多摩キャンパス)

炎の塔2階に「法と正義の資料館」、「大学史資料館」を開館

2024年4月、多摩キャンパスの炎の塔2階に「法と正義の資料館」、「大学史資料館」を同時に開館します。

「法と正義の資料館」では、法と正義の実現のために、身を挺して闘ってきた法曹を始めとする本学関係者等の業績を顕彰するとともに、関連資料を収集、保存し、それらを広く一般公開することにより、法と正義の実現の重要性を後世に継承していきます。

「大学史資料館」では、本学全体の歴史や本学関係者の事蹟等を明らかにし、本学全体の歴史に関わる資料や文化的・学術的価値を有する資料を研究・教育に活用し、当該史資料を広く一般公開します。

2つの資料館は、在学生にとっては自校史の理解やアイデンティティの向上など新たな教育の場となり、卒業生にとっては本学の伝統を再認識しノスタルジーを感じる空間になることを目指しています。

また、中高生や一般来館者に向けては、本学のユニバーシティメッセージである「行動する知性。Knowledge into Action」を肌で感じてもらい、本学の魅力を広報する場にもなります。

開館後は是非2つの資料館に足を運んでください。

